

2019年5月16日

株式会社 リクルート ジョブズ



-2019年4月度 アルバイト・パート 募集時平均時給調査-

三大都市圏の4月度平均時給は前年同月より26円増加の1,047円

株式会社リクルートジョブズ(本社:東京都中央区、代表取締役社長:葛原孝司)の調査研究機関「ジョブズリサーチセンター(<http://jbrc.recruitjobs.co.jp/>)」が、2019年4月度の「アルバイト・パート募集時平均時給調査」をまとめましたので、ご報告いたします。

※本調査は、当社が企画運営する求人メディア『TOWNWORK』『TOWNWORK社員』『fromA navi』に掲載された求人情報より、アルバイト・パートの募集時平均時給を集計しております。

【三大都市圏・全体】

○三大都市圏(首都圏・東海・関西)の平均時給は 1,047円 (前年同月1,021円、前月1,044円) [4P]

4月度平均時給は前年同月より26円増加の1,047円、増減率+2.5%となった。

職種別では「事務系」(前年同月比増減額+41円、増減率+3.9%)、「販売・サービス系」(同+31円、+3.0%)、「製造・物流・清掃系」(同+27円、+2.6%)、「フード系」(同+24円、+2.4%)など全職種で前年同月比プラスとなった。前月比は「専門職系」(前月比増減額+6円、増減率+0.5%)、「事務系」(同+5円、+0.5%)など5職種でプラスとなった。

【三大都市圏・エリア別】

首都圏、東海、関西すべてのエリアで前年同月比、および、前月比プラス。 [7P]

○首都圏の平均時給は 1,091円 (前年同月1,062円、前月1,088円) [8P]

前年同月より29円増加(増減率+2.7%)、前月比は3円増加(同+0.3%)となった。

職種別では、「事務系」(前年同月比増減額+47円、増減率+4.3%)、「販売・サービス系」(同+32円、+3.0%)、「製造・物流・清掃系」「フード系」(同+28円、+2.7%)など全職種で前年同月比プラスとなった。前月比は「専門職系」(前月比増減額+15円、増減率+1.3%)など3職種でプラスとなった。

○東海の平均時給は 986円 (前年同月964円、前月982円) [9P]

前年同月より22円増加(増減率+2.3%)、前月比は4円増加(同+0.4%)となった。

職種別では、「販売・サービス系」(前年同月比増減額+30円、増減率+3.1%)、「事務系」(同+28円、+2.9%)、「専門職系」(同+29円、+2.7%)など全職種で前年同月比プラスとなった。前月比は「販売・サービス系」(前月比増減額+8円、増減率+0.8%)など4職種でプラスとなった。

○関西の平均時給は 1,014円 (前年同月989円、前月1,012円) [10P]

前年同月より25円増加(増減率+2.6%)、前月比は2円増加(同+0.2%)となった。

職種別では「販売・サービス系」(前年同月比増減額+33円、増減率+3.4%)、「製造・物流・清掃系」(同+30円、+3.1%)、「事務系」(同+30円、+3.0%)など5職種で前年同月比プラスとなった。前月比は「事務系」(前月比増減額+7円、増減率+0.7%)など4職種でプラスとなった。

※各数値については四捨五入しているため、増減額および率が表記内の数値を集計した結果と一致しない場合があります。

【本件に関するお問い合わせ先】

<https://www.recruitjobs.co.jp/about/contact.html>

【調査概要】

当社が企画運営する求人メディア『TOWNWORK』『TOWNWORK社員』『fromA navi』に掲載された求人情報より、「アルバイト・パート」募集の求人情報を抽出し、募集時平均時給を集計した。

なお2014年10月度より職種小分類および大分類を変更したため、2011年1月以降の過去データについても再集計している。

＜集計対象件数＞

2019年4月 421,961 件 ※2014年10月度から、全国の件数

＜集計対象職種について＞

大分類	小分類
販売・サービス系	レジ
	販売
	* 1 アパレル販売
	● 化粧品販売
	コンビニスタッフ
	カラオケボックススタッフ
	CD・ビデオレンタルスタッフ
	ホールスタッフ(パチンコ・遊技場)
	レジャー施設業務全般
	ホテルフロント
	● ホテルスタッフ
	● 宿泊施設関連(旅館・民宿)
	● 冠婚葬祭スタッフ
	* 2 イベントスタッフ(設営・運営等)
	● チラシ・パンフレット配布
	キャンペーンスタッフ
	(1) 販売・サービス系 全体
フード系	ホールスタッフ(飲食店)
	● 料理店・レストラン・他
	● 居酒屋・バー
	* 3 調理・コック・板前(見習含む)
	● 料理店・レストラン・他
	● 居酒屋・バー
	ファストフード
	● パン職人・パティシエ
	洗い場・パントリー
	(2) フード系 全体
製造・物流・清掃系	食品製造・販売
	組立工
	● 製造・生産(重工業除く)
	● メカニック(修理・整備士)
	● 品質管理・検査
	物流作業
	構内作業(フォークリフト等オペレータ)
	* 4 ドライバー・配送・デリバリー
	● ドライバー(中型・大型・バス・タクシー)
	* 5 清掃・洗浄・クリーニング
	● 警備員・監視員・パーキングスタッフ
	● ビルメンテナンス・施設管理
	ガソリンスタンドスタッフ
	製造・物流・清掃系 全体

※接待のある飲食業の職種は除く

大分類	小分類
事務系	受付
	一般事務
	● 営業事務・営業アシスタント
	* 6 電話対応
	* 6 コールセンタースタッフ
	● データ入力
	医療事務
	● 財務・会計・経理系職
	(3)(4) 事務系 全体
	営業系
テレフォンアポインター	
(1)(3) 営業系 全体	
専門職系	看護師
	* 8 歯科衛生士・歯科技工士
	歯科助手
	● 医療関係技術者
	介護スタッフ
	訪問介護員(ホームヘルパー)
	● 介護福祉士
	● 美容師・理容師
	* 9 エステ・ネイル・マッサージ
	* 10 スポーツインストラクター
	塾講師
	● 保育士
	(2)(4) 専門職系 全体

※2014年10月度からの変更点

●: 新設

*: 名称変更、集計変更 元名称は下記を参照

- * 1 ファッションアドバイザー
- * 2 イベントスタッフ
- * 3 調理師
- * 4 ドライバー・配送
- * 5 清掃 集計範囲を変更
- * 6 電話対応を、「電話対応」と「コールセンタースタッフ」へ分割
- * 7 集計範囲を変更
- * 8 歯科衛生士
- * 9 エステ・マッサージ
- * 10 インストラクター

(1) チラシ・パンフレット配布: 営業系から販売・サービス系へ

(2) パン職人・パティシエ: 専門職系からフード系へ

(3) 営業アシスタント: 営業系から事務系へ

(4) データ入力: 専門職系から事務系へ

＜集計対象媒体について＞

『TOWNWORK』 : 「家の近くで働きたい」「学校の近くで働きたい」など勤務地を重視する読者へ向けた無料の仕事情報誌。全国で展開。

『TOWNWORK社員』: 「地元で社員になりたい」など勤務地と雇用形態を重視する読者へ向けた無料の仕事情報誌。全国で展開。

『fromA navi』 : アルバイト・仕事探しの総合求人情報サイト。関東、関西、東海エリアを中心に、北海道・東北・北陸・甲信越、中国・四国、九州・沖縄、リゾートの全8版を展開。

<エリア区分について>

対象媒体に掲載される求人情報記載の所在地に準拠し、以下の通りとした。

北海道	: 北海道
東北	: 宮城県、青森県、岩手県、秋田県、山形県、福島県
北関東	: 栃木県、群馬県、茨城県
首都圏	: 東京都、神奈川県、千葉県、埼玉県
甲信越・北陸	: 山梨県、長野県、新潟県、石川県、富山県、福井県
東海	: 愛知県、三重県、岐阜県、静岡県
関西	: 大阪府、兵庫県、京都府、奈良県、滋賀県、和歌山県
中国・四国	: 広島県、岡山県、山口県、島根県、鳥取県、香川県、徳島県、愛媛県、高知県
九州	: 福岡県、佐賀県、長崎県、熊本県、大分県、宮崎県、鹿児島県、沖縄県

<参考:全国エリア別 募集時平均時給>

■全国 平均時給

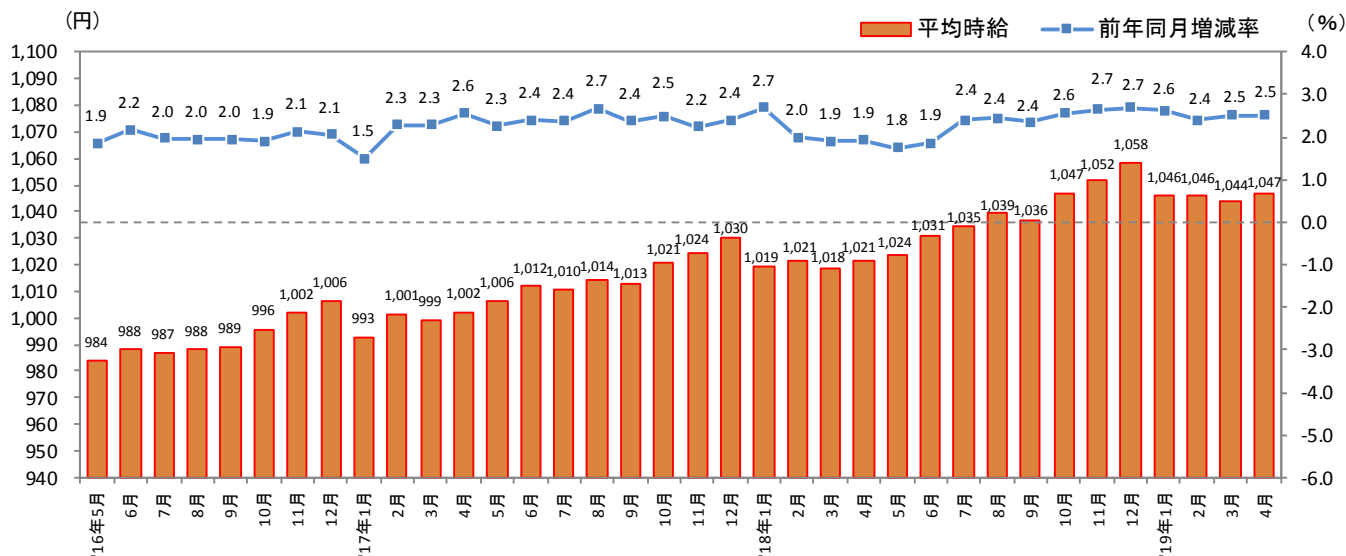
大分類	平均時給(円)										
	北海道	東北	北関東	首都圏	甲信越・北陸	東海	関西	中国・四国	九州	三大都市圏	全国
販売・サービス系	905	910	941	1,078	935	990	1,010	922	899	1,040	1,005
フード系	888	876	917	1,058	921	955	973	905	878	1,010	979
製造・物流・清掃系	904	904	941	1,080	925	991	1,019	919	894	1,044	1,012
事務系	1,031	1,015	931	1,135	983	991	1,054	978	991	1,090	1,067
営業系	1,169	1,006	1,090	1,265	-	1,129	1,275	970	1,061	1,250	1,199
専門職系	1,001	1,026	1,007	1,212	1,053	1,098	1,128	1,026	989	1,170	1,142
全体	928	920	936	1,091	932	986	1,014	923	905	1,047	1,015

※「その他」は省略

※-: サンプル数30件未満のデータ

1. 三大都市圏 募集時平均時給調査

■三大都市圏(首都圏・東海・関西)全体 平均時給推移 直近36カ月の動向



1. 三大都市圏 募集時平均時給調査

■三大都市圏 職種別 平均時給

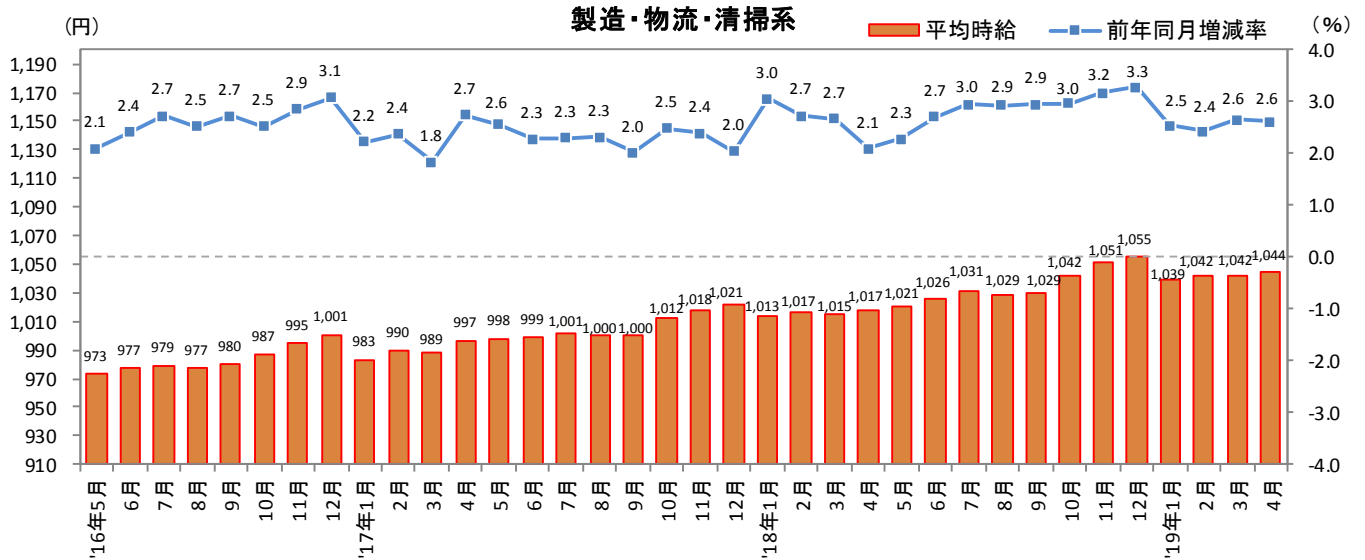
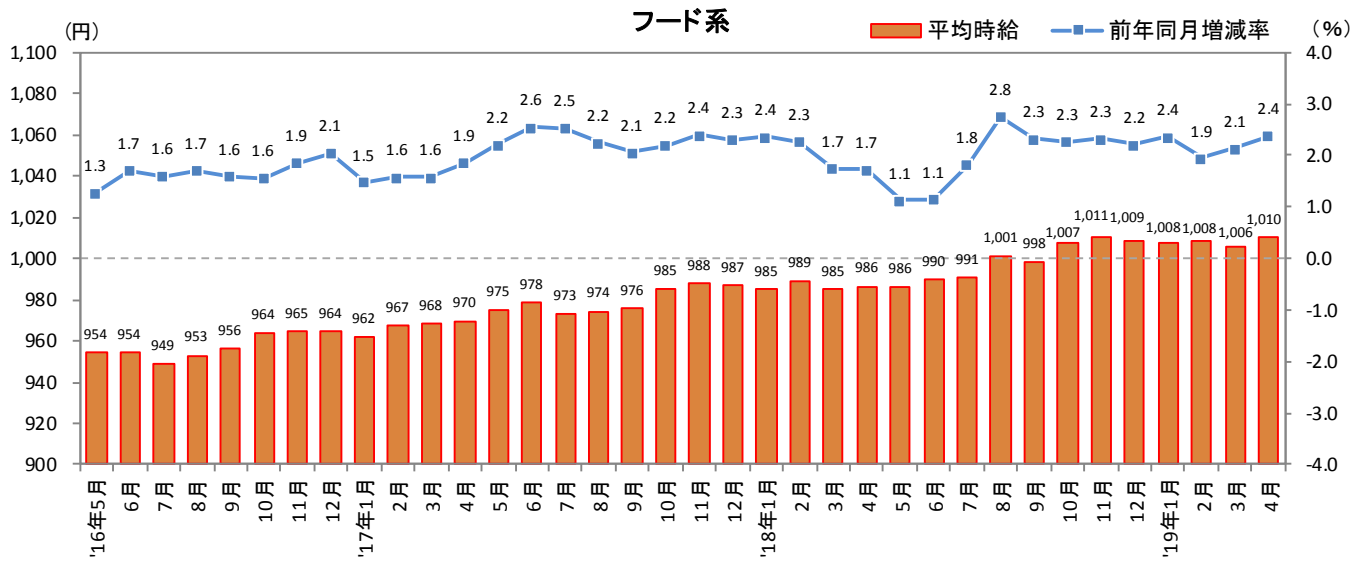
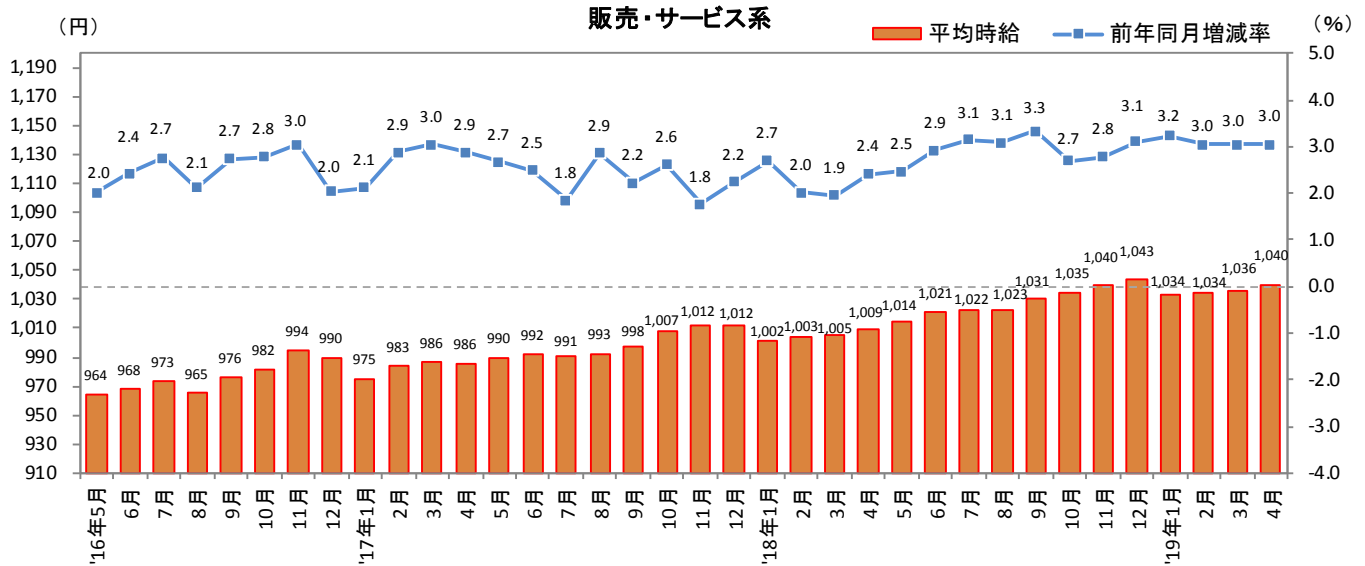
大分類	小分類	今月	前年同月比較(2018年4月)			前月比較(2019年3月)		
		平均時給 (円)	平均時給 (円)	増減額 (円)	増減率	平均時給 (円)	増減額 (円)	増減率
販売・サービス系	レジ	987	964	23	2.4%	987	0	0.0%
	販売	1,014	985	29	3.0%	1,016	▲ 2	-0.2%
	アパレル販売	1,027	991	36	3.6%	1,030	▲ 3	-0.3%
	化粧品販売	1,035	996	39	3.9%	1,030	5	0.5%
	コンビニスタッフ	981	952	29	3.0%	979	2	0.2%
	カラオケボックススタッフ	1,040	1,002	38	3.8%	1,072	▲ 32	-3.0%
	CD・ビデオレンタルスタッフ	921	892	29	3.2%	930	▲ 9	-1.0%
	ホールスタッフ(パチンコ・遊技場)	1,233	1,221	12	1.0%	1,219	14	1.1%
	レジャー施設業務全般	1,076	1,031	45	4.3%	1,065	11	1.0%
	ホテルフロント	1,113	1,051	62	5.8%	1,092	21	1.9%
	ホテルスタッフ	1,045	1,006	39	3.9%	1,044	1	0.1%
	宿泊施設関連(旅館・民宿)	1,046	1,020	26	2.5%	1,043	3	0.3%
	冠婚葬祭スタッフ	1,094	1,071	23	2.2%	1,058	36	3.4%
	イベントスタッフ(設営・運営等)	1,188	1,134	54	4.8%	1,174	14	1.2%
	チラシ・パンフレット配布	1,143	1,104	39	3.5%	1,155	▲ 12	-1.0%
	キャンペーンスタッフ	1,244	1,136	108	9.5%	1,222	22	1.8%
販売・サービス系 全体	1,040	1,009	31	3.0%	1,036	4	0.4%	
フード系	ホールスタッフ(飲食店)	1,018	994	24	2.4%	1,013	5	0.5%
	料理店・レストラン・他	1,014	988	26	2.6%	1,009	5	0.5%
	居酒屋・バー	1,034	1,018	16	1.5%	1,033	1	0.1%
	調理・コック・板前(見習含む)	1,008	982	26	2.6%	1,002	6	0.6%
	料理店・レストラン・他	1,005	978	27	2.8%	998	7	0.7%
	居酒屋・バー	1,027	1,003	24	2.4%	1,028	▲ 1	-0.1%
	ファストフード	993	978	15	1.6%	982	11	1.1%
	バン職人・パティシエ	983	962	21	2.2%	978	5	0.5%
	洗い場・パントリー	998	973	25	2.6%	997	1	0.1%
	フード系 全体	1,010	986	24	2.4%	1,006	4	0.4%
製造・物流・清掃系	食品製造・販売	994	974	20	2.1%	989	5	0.5%
	組立工	1,027	986	41	4.1%	1,034	▲ 7	-0.7%
	製造・生産(重工業除く)	1,016	1,009	7	0.7%	1,019	▲ 3	-0.3%
	メカニック(修理・整備士)	1,074	1,024	50	4.9%	1,054	20	1.9%
	品質管理・検査	1,020	996	24	2.4%	1,017	3	0.3%
	物流作業	1,046	1,015	31	3.0%	1,048	▲ 2	-0.2%
	構内作業(フォークリフト等オペレータ)	1,216	1,168	48	4.1%	1,226	▲ 10	-0.8%
	ドライバー・配送・デリバリー	1,074	1,050	24	2.2%	1,071	3	0.3%
	ドライバー(中型・大型・バス・タクシー)	1,141	1,097	44	4.1%	1,139	2	0.2%
	清掃・洗浄・クリーニング	1,035	1,011	24	2.4%	1,034	1	0.1%
	警備員・監視員・パーキングスタッフ	1,082	1,058	24	2.3%	1,069	13	1.2%
	ビルメンテナンス・施設管理	1,085	1,063	22	2.1%	1,080	5	0.5%
	ガソリンスタンドスタッフ	1,023	990	33	3.3%	1,014	9	0.9%
	製造・物流・清掃系 全体	1,044	1,017	27	2.6%	1,042	2	0.2%
事務系	受付	1,045	1,021	24	2.4%	1,044	1	0.1%
	一般事務	1,084	1,032	52	5.0%	1,078	6	0.6%
	営業事務・営業アシスタント	1,095	1,059	36	3.4%	1,110	▲ 15	-1.4%
	電話対応	1,096	1,067	29	2.7%	1,095	1	0.1%
	コールセンタースタッフ	1,267	1,223	44	3.6%	1,278	▲ 11	-0.9%
	データ入力	1,147	1,096	51	4.6%	1,133	14	1.2%
	医療事務	1,016	996	20	2.0%	1,020	▲ 4	-0.4%
	財務・会計・経理系職	1,076	1,039	37	3.6%	1,064	12	1.1%
	事務系 全体	1,090	1,049	41	3.9%	1,085	5	0.5%
	営業系	営業	1,222	1,178	44	3.7%	1,246	▲ 24
テレフォンアポインター		1,289	1,230	59	4.8%	1,301	▲ 12	-0.9%
営業系 全体		1,250	1,197	53	4.4%	1,268	▲ 18	-1.4%
専門職系	看護師	1,658	1,664	▲ 6	-0.4%	1,675	▲ 17	-1.0%
	歯科衛生士・歯科技工士	1,441	1,427	14	1.0%	1,440	1	0.1%
	歯科助手	1,033	1,008	25	2.5%	1,035	▲ 2	-0.2%
	医療関係技術者	1,162	1,124	38	3.4%	1,194	▲ 32	-2.7%
	介護スタッフ	1,087	1,056	31	2.9%	1,079	8	0.7%
	訪問介護員(ホームヘルパー)	1,203	1,196	7	0.6%	1,192	11	0.9%
	介護福祉士	1,161	1,142	19	1.6%	1,153	8	0.7%
	美容師・理容師	1,052	1,038	14	1.4%	1,041	11	1.1%
	エステ・ネイル・マッサージ	1,058	1,035	23	2.2%	1,063	▲ 5	-0.5%
	スポーツインストラクター	1,060	991	69	6.9%	1,042	18	1.7%
	塾講師	1,480	1,380	100	7.2%	1,216	264	21.7%
	保育士	1,069	1,080	▲ 11	-1.0%	1,095	▲ 26	-2.4%
	専門職系 全体	1,170	1,153	17	1.5%	1,164	6	0.5%
三大都市圏 全体	1,047	1,021	26	2.5%	1,044	3	0.3%	

※大分類および小分類の「その他」は省略

※各数値については四捨五入しているため、増減額および率が表記内の数値を集計した結果と一致しない場合があります。

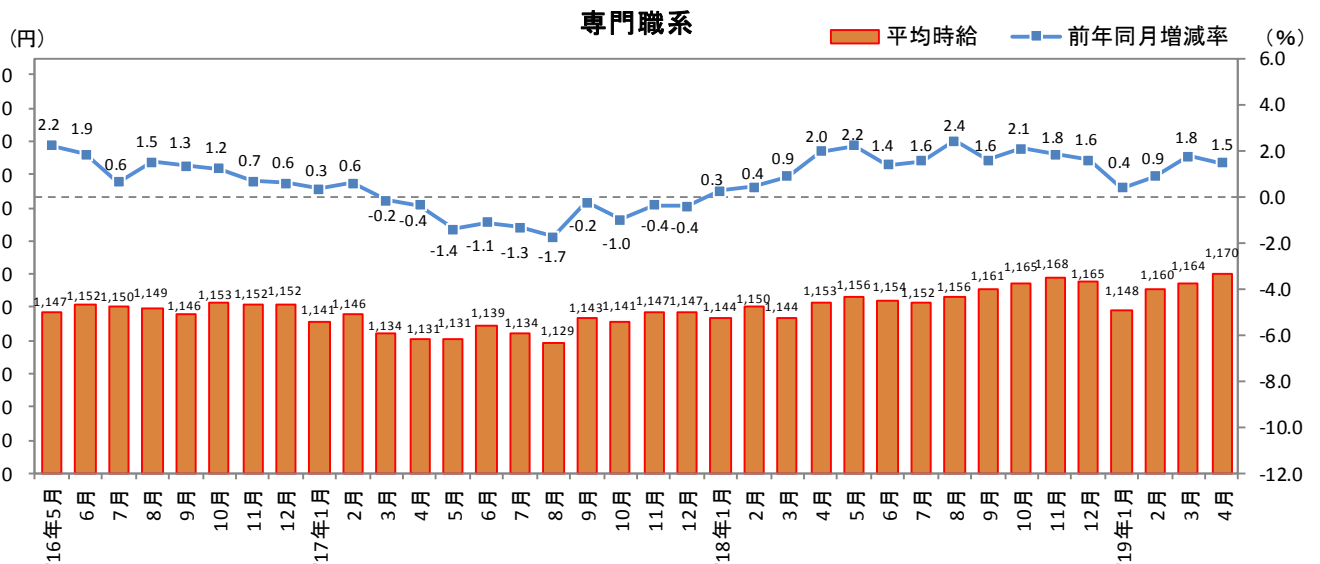
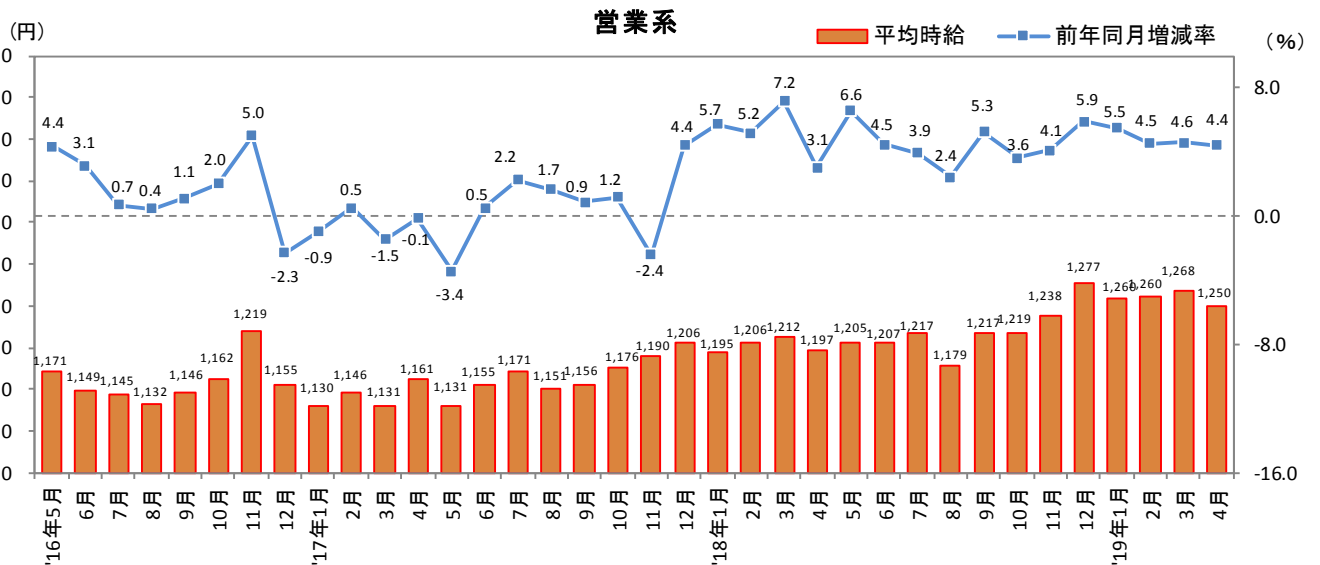
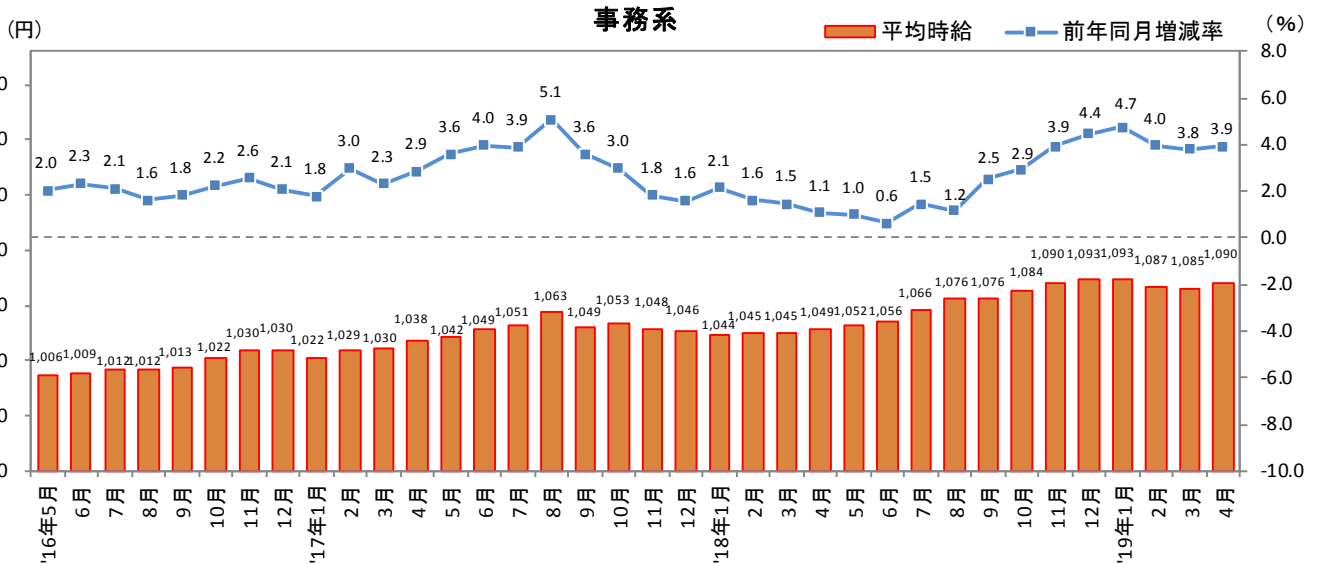
1. 三大都市圏 募集時平均時給調査

■三大都市圏職種別 平均時給推移 直近36カ月の動向



1. 三大都市圏 募集時平均時給調査

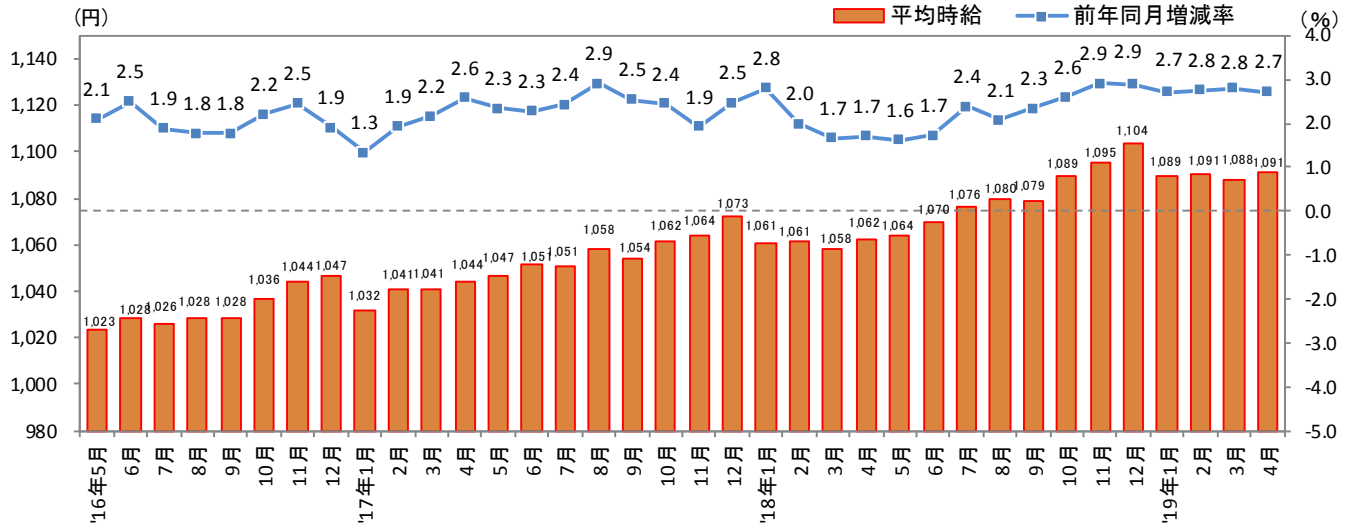
■三大都市圏職種別 平均時給推移 直近36カ月の動向



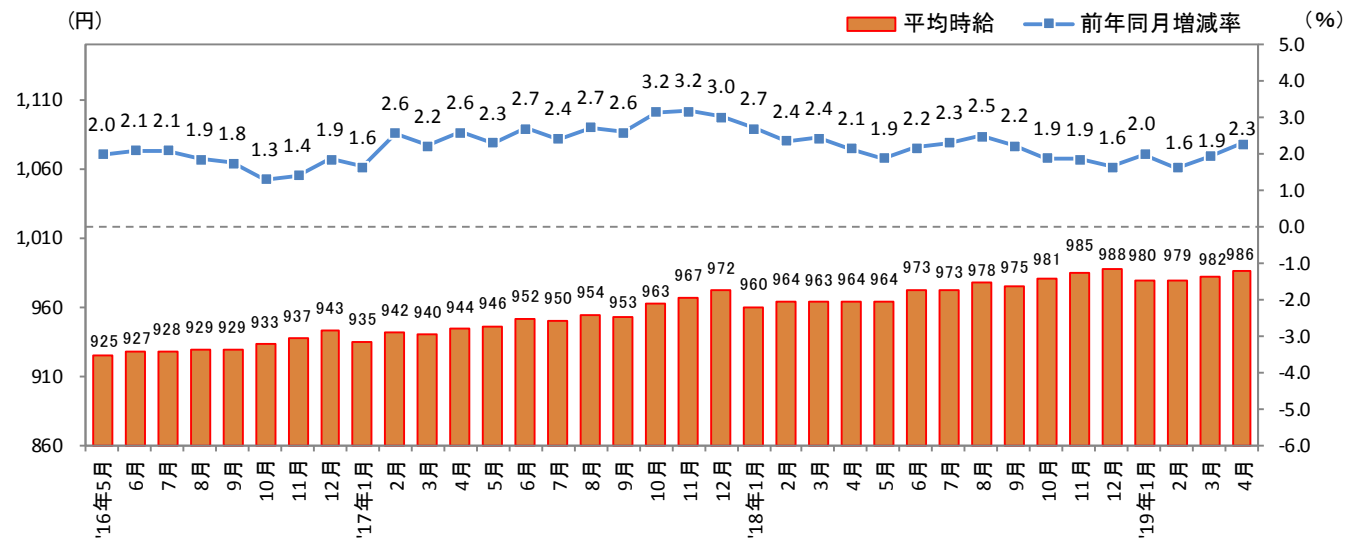
2. 三大都市圏エリア別 募集時平均時給調査

2-1 三大都市圏エリア別 募集時平均時給推移 直近36カ月の動向

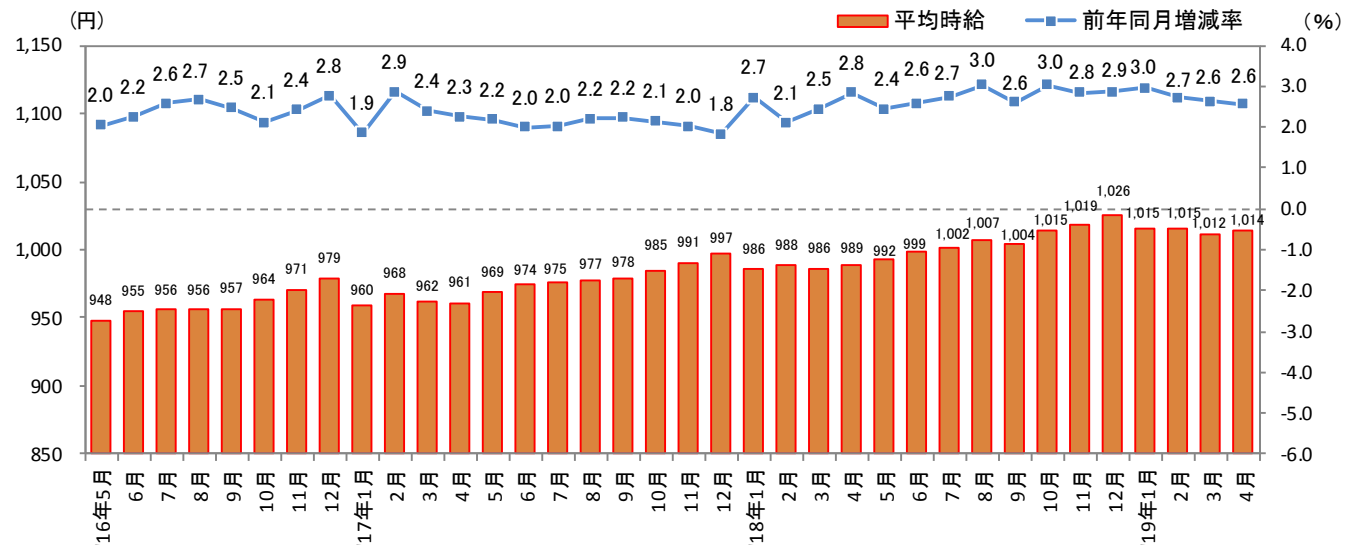
■首都圏（東京都、神奈川県、千葉県、埼玉県）



■東海（愛知県、三重県、岐阜県、静岡県）



■関西（大阪府、兵庫県、京都府、奈良県、滋賀県、和歌山県）



2. 三大都市圏エリア別 募集時平均時給調査

2-2 首都圏(東京都、神奈川県、千葉県、埼玉県)

■首都圏 職種別 平均時給

大分類	小分類	今月	前年同月比較(2018年4月)			前月比較(2019年3月)		
		平均時給 (円)	平均時給 (円)	増減額 (円)	増減率	平均時給 (円)	増減額 (円)	増減率
販売・サービス系	レジ	1,034	1,004	30	3.0%	1,032	2	0.2%
	販売	1,057	1,018	39	3.8%	1,057	0	0.0%
	アパレル販売	1,056	1,015	41	4.1%	1,057	▲ 1	-0.1%
	化粧品販売	1,078	1,014	64	6.3%	1,078	0	0.0%
	コンビニスタッフ	1,034	1,004	30	3.0%	1,030	4	0.4%
	カラオケボックススタッフ	1,071	1,001	70	7.0%	1,084	▲ 13	-1.2%
	CD・ビデオレンタルスタッフ	969	918	51	5.5%	981	▲ 12	-1.2%
	ホールスタッフ(パチンコ・遊技場)	1,259	1,255	4	0.4%	1,249	10	0.8%
	レジャー施設業務全般	1,131	1,076	55	5.1%	1,113	18	1.6%
	ホテルフロント	1,142	1,115	27	2.4%	1,123	19	1.7%
	ホテルスタッフ	1,085	1,052	33	3.1%	1,081	4	0.4%
	宿泊施設関連(旅館・民宿)	1,112	1,060	52	4.9%	1,097	15	1.4%
	冠婚葬祭スタッフ	1,101	1,121	▲ 20	-1.8%	1,081	20	1.9%
	イベントスタッフ(設営・運営等)	1,231	1,168	63	5.4%	1,243	▲ 12	-1.0%
	チラシ・パンフレット配布	1,140	1,100	40	3.6%	1,141	▲ 1	-0.1%
	キャンペーンスタッフ	1,356	1,244	112	9.0%	1,312	44	3.4%
	販売・サービス系 全体	1,078	1,046	32	3.0%	1,075	3	0.3%
フード系	ホールスタッフ(飲食店)	1,066	1,040	26	2.5%	1,063	3	0.3%
	料理店・レストラン・他	1,064	1,036	28	2.7%	1,058	6	0.6%
	居酒屋・バー	1,080	1,056	24	2.3%	1,090	▲ 10	-0.9%
	調理・コック・板前(見習含む)	1,055	1,025	30	2.9%	1,050	5	0.5%
	料理店・レストラン・他	1,053	1,023	30	2.9%	1,046	7	0.7%
	居酒屋・バー	1,070	1,034	36	3.4%	1,079	▲ 9	-0.8%
	ファストフード	1,029	1,013	16	1.6%	1,018	11	1.1%
	パン職人・パティシエ	1,028	997	31	3.1%	1,022	6	0.6%
	洗い場・パントリー	1,045	1,019	26	2.5%	1,045	0	0.0%
	フード系 全体	1,058	1,030	28	2.7%	1,054	4	0.4%
製造・物流・清掃系	食品製造・販売	1,034	1,008	26	2.6%	1,031	3	0.3%
	組立工	1,062	1,019	43	4.2%	1,079	▲ 17	-1.6%
	製造・生産(重工業除く)	1,046	980	66	6.7%	1,059	▲ 13	-1.2%
	メカニック(修理・整備士)	1,100	1,062	38	3.6%	1,099	1	0.1%
	品質管理・検査	1,044	1,040	4	0.4%	1,046	▲ 2	-0.2%
	物流作業	1,079	1,044	35	3.3%	1,082	▲ 3	-0.3%
	構内作業(フォークリフト等オペレータ)	1,229	1,171	58	4.9%	1,244	▲ 15	-1.2%
	ドライバー・配送・デリバリー	1,108	1,090	18	1.7%	1,110	▲ 2	-0.2%
	ドライバー(中型・大型・バス・タクシー)	1,164	1,127	37	3.2%	1,139	25	2.2%
	清掃・洗浄・クリーニング	1,082	1,056	26	2.5%	1,080	2	0.2%
	警備員・監視員・パーキングスタッフ	1,131	1,105	26	2.4%	1,114	17	1.5%
	ビルメンテナンス・施設管理	1,115	1,092	23	2.1%	1,110	5	0.5%
	ガソリンスタンドスタッフ	1,060	1,025	35	3.4%	1,042	18	1.7%
製造・物流・清掃系 全体	1,080	1,052	28	2.7%	1,080	0	0.0%	
事務系	受付	1,087	1,068	19	1.7%	1,088	▲ 1	-0.1%
	一般事務	1,129	1,075	54	5.0%	1,129	0	0.0%
	営業事務・営業アシスタント	1,139	1,096	43	3.9%	1,167	▲ 28	-2.4%
	電話応対	1,138	1,103	35	3.2%	1,146	▲ 8	-0.7%
	コールセンタースタッフ	1,277	1,199	78	6.5%	1,292	▲ 15	-1.2%
	データ入力	1,195	1,140	55	4.8%	1,182	13	1.1%
	医療事務	1,066	1,039	27	2.6%	1,070	▲ 4	-0.4%
	財務・会計・経理系職	1,139	1,099	40	3.6%	1,109	30	2.7%
	事務系 全体	1,135	1,088	47	4.3%	1,135	0	0.0%
	営業系	営業	1,234	1,121	113	10.1%	1,260	▲ 26
テレフォンアポインター		1,308	1,214	94	7.7%	1,343	▲ 35	-2.6%
営業系 全体		1,265	1,155	110	9.5%	1,292	▲ 27	-2.1%
専門職系	看護師	1,738	1,743	▲ 5	-0.3%	1,751	▲ 13	-0.7%
	歯科衛生士・歯科技工士	1,467	1,452	15	1.0%	1,459	8	0.5%
	歯科助手	1,064	1,038	26	2.5%	1,069	▲ 5	-0.5%
	医療関係技術者	1,208	1,150	58	5.0%	1,260	▲ 52	-4.1%
	介護スタッフ	1,121	1,088	33	3.1%	1,110	11	1.0%
	訪問介護員(ホームヘルパー)	1,247	1,212	35	2.8%	1,223	24	2.0%
	介護福祉士	1,201	1,185	16	1.3%	1,193	8	0.7%
	美容師・理容師	1,069	1,074	▲ 5	-0.4%	1,057	12	1.1%
	エステ・ネイル・マッサージ	1,108	1,077	31	2.9%	1,106	2	0.2%
	スポーツインストラクター	1,073	1,023	50	4.9%	1,087	▲ 14	-1.3%
	塾講師	1,554	1,487	67	4.5%	1,184	370	31.3%
保育士	1,093	1,104	▲ 11	-1.0%	1,133	▲ 40	-3.5%	
専門職系 全体	1,212	1,191	21	1.8%	1,197	15	1.3%	
首都圏 全体	1,091	1,062	29	2.7%	1,088	3	0.3%	

※大分類および小分類の「その他」は省略

※各数値については四捨五入しているため、増減額および率が表記内の数値を集計した結果と一致しない場合があります。

2. 三大都市圏エリア別 募集時平均時給調査

2-3 東海(愛知県、三重県、岐阜県、静岡県)

■東海 職種別 平均時給

大分類	小分類	今月	前年同月比較(2018年4月)			前月比較(2019年3月)			
		平均時給 (円)	平均時給 (円)	増減額 (円)	増減率	平均時給 (円)	増減額 (円)	増減率	
販売・サービス系	レジ	929	908	21	2.3%	927	2	0.2%	
	販売	953	938	15	1.6%	950	3	0.3%	
	アパレル販売	1,001	981	20	2.0%	1,003	▲ 2	-0.2%	
	化粧品販売	951	929	22	2.3%	944	7	0.7%	
	コンビニスタッフ	903	876	27	3.0%	898	5	0.6%	
	カラオケボックススタッフ	983	989	▲ 6	-0.6%	1,027	▲ 44	-4.3%	
	CD・ビデオレンタルスタッフ	882	867	15	1.8%	876	6	0.7%	
	ホールスタッフ(パチンコ・遊技場)	1,230	1,214	16	1.3%	1,217	13	1.1%	
	レジャー施設業務全般	1,013	980	33	3.4%	1,007	6	0.6%	
	ホテルフロント	1,090	954	136	14.3%	1,077	13	1.2%	
	ホテルスタッフ	988	944	44	4.7%	988	0	0.0%	
	宿泊施設関連(旅館・民宿)	963	993	▲ 30	-3.1%	981	▲ 18	-1.8%	
	冠婚葬祭スタッフ	1,098	1,029	69	6.7%	1,046	52	5.0%	
	イベントスタッフ(設営・運営等)	1,144	1,029	115	11.1%	1,098	46	4.2%	
	チラシ・パンフレット配布	1,074	1,161	▲ 87	-7.5%	1,060	14	1.3%	
	キャンペーンスタッフ	1,171	1,053	118	11.2%	1,168	3	0.3%	
販売・サービス系 全体	990	960	30	3.1%	982	8	0.8%		
フード系	ホールスタッフ(飲食店)	960	941	19	2.0%	959	1	0.1%	
	料理店・レストラン・他	954	935	19	2.0%	954	0	0.0%	
	居酒屋・バー	996	977	19	2.0%	985	11	1.1%	
	調理・コック・板前(見習含む)	955	935	20	2.1%	953	2	0.2%	
	料理店・レストラン・他	951	931	20	2.1%	949	2	0.2%	
	居酒屋・バー	989	966	23	2.4%	986	3	0.3%	
	ファストフード	932	924	8	0.9%	928	4	0.4%	
	パン職人・パティシエ	930	914	16	1.8%	929	1	0.1%	
	洗い場・パントリー	950	933	17	1.9%	947	3	0.3%	
	フード系 全体	955	937	18	1.9%	953	2	0.2%	
製造・物流・清掃系	食品製造・販売	935	917	18	2.0%	932	3	0.3%	
	組立工	967	929	38	4.1%	974	▲ 7	-0.7%	
	製造・生産(重工業除く)	960	1,021	▲ 61	-6.0%	979	▲ 19	-1.9%	
	メカニック(修理・整備士)	1,013	983	30	3.1%	1,030	▲ 17	-1.7%	
	品質管理・検査	984	935	49	5.3%	982	2	0.2%	
	物流作業	992	968	24	2.5%	995	▲ 3	-0.3%	
	構内作業(フォークリフト等オペレータ)	1,161	1,137	24	2.1%	1,180	▲ 19	-1.6%	
	ドライバー・配送・デリバリー	1,045	1,024	21	2.1%	1,039	6	0.6%	
	ドライバー(中型・大型・バス・タクシー)	1,158	1,060	98	9.3%	1,170	▲ 12	-1.0%	
	清掃・洗浄・クリーニング	961	946	15	1.6%	968	▲ 7	-0.7%	
	警備員・監視員・パーキングスタッフ	1,017	970	47	4.9%	982	35	3.6%	
	ビルメンテナンス・施設管理	1,042	953	89	9.4%	1,005	37	3.7%	
	ガソリンスタンドスタッフ	954	940	14	1.5%	962	▲ 8	-0.8%	
製造・物流・清掃系 全体	991	971	20	2.0%	992	▲ 1	-0.1%		
事務系	受付	991	952	39	4.0%	990	1	0.1%	
	一般事務	977	946	31	3.2%	966	11	1.1%	
	営業事務・営業アシスタント	1,046	1,011	35	3.4%	1,017	29	2.9%	
	電話対応	999	970	29	3.0%	992	7	0.7%	
	コールセンタースタッフ	1,151	1,116	35	3.1%	1,173	▲ 22	-1.9%	
	データ入力	1,005	973	32	3.3%	985	20	2.0%	
	医療事務	970	952	18	1.9%	968	2	0.2%	
	財務・会計・経理系職	977	1,007	▲ 30	-3.0%	995	▲ 18	-1.8%	
	事務系 全体	991	963	28	2.9%	987	4	0.4%	
	営業系	営業	1,101	1,044	57	5.5%	1,158	▲ 57	-4.9%
		テレフォンアポインター	1,172	1,085	87	8.1%	1,145	27	2.4%
営業系 全体		1,129	1,059	70	6.7%	1,152	▲ 23	-2.0%	
専門職系	看護師	1,445	1,471	▲ 26	-1.7%	1,447	▲ 2	-0.1%	
	歯科衛生士・歯科技工士	1,349	1,350	▲ 1	-0.1%	1,361	▲ 12	-0.9%	
	歯科助手	987	957	30	3.2%	977	10	1.0%	
	医療関係技術者	1,147	1,006	141	14.0%	1,107	40	3.6%	
	介護スタッフ	1,027	994	33	3.3%	1,035	▲ 8	-0.8%	
	訪問介護員(ホームヘルパー)	1,146	1,156	▲ 10	-0.8%	1,167	▲ 21	-1.8%	
	介護福祉士	1,093	1,010	83	8.2%	1,087	6	0.6%	
	美容師・理容師	976	963	13	1.4%	986	▲ 10	-1.0%	
	エステ・ネイル・マッサージ	1,004	935	69	7.4%	1,006	▲ 2	-0.2%	
	スポーツインストラクター	1,070	971	99	10.2%	1,040	30	2.9%	
	塾講師	1,243	1,159	84	7.2%	1,165	78	6.7%	
	保育士	981	1,035	▲ 54	-5.2%	979	2	0.2%	
	専門職系 全体	1,098	1,069	29	2.7%	1,095	3	0.3%	
東海 全体	986	964	22	2.3%	982	4	0.4%		

※大分類および小分類の「その他」は省略

※各数値については四捨五入しているため、増減額および率が表記内の数値を集計した結果と一致しない場合があります。

2. 三大都市圏エリア別 募集時平均時給調査

2-4 関西(大阪府、兵庫県、京都府、奈良県、滋賀県、和歌山県)

■関西 職種別 平均時給

大分類	小分類	今月	前年同月比較(2018年4月)			前月比較(2019年3月)		
		平均時給 (円)	平均時給 (円)	増減額 (円)	増減率	平均時給 (円)	増減額 (円)	増減率
販売・サービス系	レジ	949	925	24	2.6%	952	▲ 3	-0.3%
	販売	970	947	23	2.4%	977	▲ 7	-0.7%
	アパレル販売	979	952	27	2.8%	988	▲ 9	-0.9%
	化粧品販売	981	989	▲ 8	-0.8%	998	▲ 17	-1.7%
	コンビニスタッフ	947	917	30	3.3%	946	1	0.1%
	カラオケボックススタッフ	1,019	1,015	4	0.4%	1,071	▲ 52	-4.9%
	CD・ビデオレンタルスタッフ	902	877	25	2.8%	931	▲ 29	-3.1%
	ホールスタッフ(パチンコ・遊技場)	1,207	1,177	30	2.5%	1,186	21	1.8%
	レジャー施設業務全般	1,051	1,014	37	3.7%	1,050	1	0.1%
	ホテルフロント	1,087	988	99	10.1%	1,055	32	3.0%
	ホテルスタッフ	1,024	982	42	4.2%	1,027	▲ 3	-0.3%
	宿泊施設関連(旅館・民宿)	1,014	991	23	2.4%	1,004	10	1.0%
	冠婚葬祭スタッフ	1,076	1,055	21	1.9%	1,042	34	3.3%
	イベントスタッフ(設営・運営等)	1,177	1,137	40	3.5%	1,159	18	1.6%
	チラシ・パンフレット配布	1,192	1,061	131	12.3%	1,221	▲ 29	-2.4%
	キャンペーンスタッフ	1,155	1,105	50	4.5%	1,144	11	1.0%
	販売・サービス系 全体	1,010	977	33	3.4%	1,008	2	0.2%
フード系	ホールスタッフ(飲食店)	979	954	25	2.6%	978	1	0.1%
	料理店・レストラン・他	976	950	26	2.8%	975	1	0.1%
	居酒屋・バー	994	972	22	2.3%	993	1	0.1%
	調理・コック・板前(見習含む)	968	943	25	2.6%	966	2	0.2%
	料理店・レストラン・他	965	939	26	2.8%	962	3	0.3%
	居酒屋・バー	988	964	24	2.5%	990	▲ 2	-0.2%
	ファストフード	939	941	▲ 2	-0.3%	954	▲ 15	-1.6%
	パン職人・パティシエ	942	918	24	2.6%	937	5	0.5%
	洗い場・パントリー	971	949	22	2.3%	973	▲ 2	-0.2%
	フード系 全体	973	949	24	2.5%	972	1	0.1%
製造・物流・清掃系	食品製造・販売	959	942	17	1.8%	954	5	0.5%
	組立工	1,043	1,007	36	3.6%	1,044	▲ 1	-0.1%
	製造・生産(重工業除く)	1,054	1,012	42	4.1%	1,043	11	1.1%
	メカニック(修理・整備士)	1,068	976	92	9.5%	999	69	6.9%
	品質管理・検査	1,036	1,002	34	3.4%	1,020	16	1.6%
	物流作業	1,035	1,001	34	3.4%	1,031	4	0.4%
	構内作業(フォークリフト等オペレータ)	1,240	1,188	52	4.4%	1,232	8	0.6%
	ドライバー・配送・デリバリー	1,046	1,008	38	3.7%	1,040	6	0.6%
	ドライバー(中型・大型・バス・タクシー)	1,065	1,054	11	1.0%	1,111	▲ 46	-4.1%
	清掃・洗浄・クリーニング	991	957	34	3.5%	987	4	0.4%
	警備員・監視員・パーキングスタッフ	1,022	1,013	9	0.9%	1,016	6	0.6%
	ビルメンテナンス・施設管理	1,000	994	6	0.6%	1,001	▲ 1	-0.1%
	ガソリンスタンドスタッフ	1,039	992	47	4.8%	1,025	14	1.4%
製造・物流・清掃系 全体	1,019	989	30	3.1%	1,015	4	0.4%	
事務系	受付	993	966	27	2.8%	996	▲ 3	-0.3%
	一般事務	1,047	1,008	39	3.8%	1,045	2	0.2%
	営業事務・営業アシスタント	1,038	1,019	19	1.9%	1,041	▲ 3	-0.3%
	電話対応	1,069	1,055	14	1.3%	1,062	7	0.7%
	コールセンタースタッフ	1,272	1,292	▲ 20	-1.5%	1,274	▲ 2	-0.2%
	データ入力	1,102	1,061	41	3.9%	1,102	0	0.0%
	医療事務	964	948	16	1.7%	966	▲ 2	-0.2%
	財務・会計・経理系職	1,026	964	62	6.5%	1,023	3	0.3%
	事務系 全体	1,054	1,024	30	3.0%	1,047	7	0.7%
	営業系	営業	1,272	1,400	▲ 128	-9.2%	1,291	▲ 19
テレフォンアポインター		1,295	1,281	14	1.1%	1,281	14	1.1%
営業系 全体		1,275	1,319	▲ 44	-3.3%	1,281	▲ 6	-0.5%
専門職系	看護師	1,634	1,635	▲ 1	-0.1%	1,655	▲ 21	-1.3%
	歯科衛生士・歯科技工士	1,405	1,385	20	1.5%	1,419	▲ 14	-1.0%
	歯科助手	981	952	29	3.0%	979	2	0.2%
	医療関係技術者	1,116	1,130	▲ 14	-1.3%	1,164	▲ 48	-4.1%
	介護スタッフ	1,064	1,044	20	2.0%	1,045	19	1.8%
	訪問介護員(ホームヘルパー)	1,142	1,181	▲ 39	-3.3%	1,149	▲ 7	-0.6%
	介護福祉士	1,138	1,121	17	1.5%	1,118	20	1.8%
	美容師・理容師	1,058	971	87	9.0%	1,042	16	1.5%
	エステ・ネイル・マッサージ	1,037	1,035	2	0.2%	1,053	▲ 16	-1.5%
	スポーツインストラクター	1,032	948	84	8.9%	978	54	5.5%
	塾講師	1,411	1,266	145	11.5%	1,289	122	9.5%
	保育士	1,047	1,038	9	0.8%	1,037	10	1.0%
専門職系 全体	1,128	1,125	3	0.3%	1,137	▲ 9	-0.8%	
関西 全体	1,014	989	25	2.6%	1,012	2	0.2%	

※大分類および小分類の「その他」は省略

※各数値については四捨五入しているため、増減額および率が表記内の数値を集計した結果と一致しない場合があります。