

2014年2月20日
 株式会社 リクルート ジョブズ

【再掲】



-2014年1月度 アルバイト・パート 募集時平均時給調査-

三大都市圏の1月度平均時給は前年同月より4円増加の948円 7カ月連続の前年同月比プラス

株式会社リクルートジョブズ(本社:東京都中央区、代表取締役社長:柳川昌紀)の調査研究機関「ジョブズリサーチセンター」が、2014年1月度の「アルバイト・パート募集時平均時給調査」をまとめましたので、ご報告いたします。

※本リリースは、2月20日に掲載したものに誤りがあったため、訂正を加えております。(変更ページ:2P、3P)

【今月のポイント】

2014年度最初の三大都市圏平均時給は、前年同月比が前年7月度にプラスに転じて以来、依然プラスをキープ。伸びが顕著な主な小職種は、ファッションアドバイザー(前年同月比増減率+1.3%)、ホールスタッフ(パチンコ・遊技場)(同+1.0%)、ホールスタッフ(飲食店)(同+1.0%)、調理師(同+1.2%)、ドライバー・配送(同+1.8%)、構内作業(フォークリフト等オペレータ)(同+1.7%)など。「フード系」、「製造・物流・清掃系」も引き続き高水準で推移。

【三大都市圏・全体】

○ **三大都市圏(首都圏・東海・関西)の平均時給は 948円** (前年同月944円、前月959円) [4P]

1月度平均時給は前年同月より4円増加の948円、増減率+0.4%となった。

職種別では「事務系」(前年同月比増減額+10円、増減率+1.1%)、「フード系」(同+9円、+1.0%)、「製造・物流・清掃系」(同+6円、+0.6%)で前年同月比プラスとなった。

前月比は「事務系」(前月比増減額±0円、増減率±0.0%)を除くすべての職種でマイナスとなった。

【三大都市圏・エリア別】

前年同月比はすべてのエリアでプラス、前月比ではすべてのエリアでマイナスとなった。

○ **首都圏の平均時給は 986円** (前年同月984円、前月999円) [7P]

前年同月より2円増加(増減率+0.2%)。前月比は13円減少(同-1.3%)となった。

職種別では「フード系」(前年同月比増減額+9円、増減率+0.9%)、「事務系」(同+7円、+0.7%)、「製造・物流・清掃系」(同+4円、+0.4%)、「販売・サービス系」(同+1円、+0.1%)で前年同月比プラスとなった。

前月比はすべての職種でマイナスとなった。

○ **東海の平均時給は 895円** (前年同月890円、前月903円) [8P]

前年同月より5円増加(増減率+0.6%)。前月比は8円減少(同-0.9%)となった。

職種別では「製造・物流・清掃系」(前年同月比増減額+10円、増減率+1.1%)、「フード系」(同+5円、+0.6%)、「専門職系」(同+3円、+0.3%)、「販売・サービス系」(同+2円、+0.2%)、「事務系」(同2円、+0.2%)などで前年同月比プラスとなった。

前月比は「フード系」(前月比増減額±0円、増減率±0.0%)を除くすべての職種でマイナスとなった。

○ **関西の平均時給は 905円** (前年同月899円、前月915円) [9P]

前年同月より6円増加(増減率+0.7%)。前月比は10円減少(同-1.1%)となった。

職種別では「事務系」(前年同月比増減額+24円、増減率+2.7%)、「製造・物流・清掃系」(同+11円、+1.2%)、「フード系」(同+7円、+0.8%)、「専門職系」(同+2円、+0.2%)などで前年同月比プラスとなった。

前月比は「販売・サービス系」(前月比増減額-15円、増減率-1.6%)、「専門職系」(同-9円、-0.9%)、「製造・物流・清掃系」(同-7円、-0.8%)、「フード系」(同-2円、-0.2%)などでマイナスとなった。

【本件に関するお問い合わせ先】

<http://www.recruitjobs.co.jp/RJB/contact.html>

【調査概要】

当社が企画運営する全国の求人情報メディア『TOWNWORK』『TOWNWORK社員』『fromA navi』に掲載された全求人情報より、「アルバイト・パート」募集の求人情報を抽出し、募集時平均時給を集計した。なお2012年7月度より小職種を変更したため再集計している。

＜集計対象件数＞

2014年1月 259,454 件 ※東北の数値に誤りがあったため、集計対象件数に訂正を加えております。

＜集計対象職種について＞

販売・サービス系 : 販売、レジ、ファッションアドバイザー、コンビニスタッフ、カラオケボックススタッフ、レジャー施設業務全般、ホールスタッフ(パチンコ・遊技場)、ホテルフロント、キャンペーンスタッフ、CD・ビデオレンタルスタッフ、イベントスタッフなど

フード系 : ホールスタッフ(飲食店)、ファストフード、調理師、洗い場・パントリーなど

製造・物流・清掃系 : ドライバー・配送、食品製造・販売、組立工、物流作業、構内作業(フォークリフト等オペレータ)、ガソリンスタンドスタッフ、清掃など

事務系 : 一般事務、受付、電話対応、医療事務など

営業系 : 営業、テレフォンアポインターなど

専門職系 : ホームヘルパー、エステ・マッサージ、看護師、歯科衛生士、歯科助手、塾講師、インストラクター、介護スタッフなど

その他 : 管理職、店長・マネージャー、演技者・タレント、ボランティアなど

※接待のある飲食業の職種は除く

※2012年7月度より、専門職系「キーパンチャー」を削除し、事務系「医療事務」、専門職系「介護スタッフ」を新規追加

＜集計対象媒体について＞

『TOWNWORK』 : 「家の近くで働きたい」「学校の近くで働きたい」など勤務地を重視する読者へ向けた無料の仕事情報誌。全国で展開。

『TOWNWORK社員』 : 「地元で社員になりたい」など勤務地と雇用形態を重視する読者へ向けた無料の仕事情報誌。全国で展開。

『fromA navi』 : アルバイト・仕事探しの総合求人情報サイト。関東、関西、東海エリアを中心に、北海道・東北、北陸・甲信越、中国・四国、九州・沖縄、リゾートの全8版を展開。

※集計対象媒体についての補足

『TOWNWORK』(以下TW)および『TOWNWORK 社員』(以下TW社員)は東日本大震災の影響により、2011年3月14日号は9版(TW東武伊勢崎沿線版、TW田園都市沿線版、TW京急・根岸沿線・横須賀版、TW東西・京葉沿線版、TW八王子・立川・青梅・あきる野版、TW所沢・川越版、TW茨城版、TW社員横浜南・県央・湘南版、TW社員渋谷・東京南部・横浜北版)、3月22日号と3月28日号は1版(TW茨城版)で発行されませんでした。データは集計対象に含めて算出しております。また、TW仙台版は同年3月14日・22日・28日号分がデータ算出不可のため、4月4日号は2版(TW茨城版、TW仙台版)、4月11日号は1版(TW仙台版)が発行されなかったため、集計対象から外し算出しております。

<エリア区分について>

対象媒体に掲載される求人情報記載の所在地に準拠し、以下の通りとした。

北海道	: 北海道
東北	: 宮城県、青森県、岩手県、秋田県、山形県、福島県
北関東	: 栃木県、群馬県、茨城県
首都圏	: 東京都、神奈川県、千葉県、埼玉県
甲信越・北陸	: 山梨県、長野県、新潟県、石川県、富山県、福井県
東海	: 愛知県、三重県、岐阜県、静岡県
関西	: 大阪府、兵庫県、京都府、奈良県、滋賀県、和歌山県
中国・四国	: 広島県、岡山県、山口県、島根県、鳥取県、香川県、徳島県、愛媛県、高知県
九州	: 福岡県、佐賀県、長崎県、熊本県、大分県、宮崎県、鹿児島県、沖縄県

全国エリア別 募集時平均時給 ・ 集計件数

■ 募集時平均時給

大分類	平均時給(円)										
	北海道	東北	北関東	首都圏	甲信越・北陸	東海	関西	中国・四国	九州	三大都市圏	全国
販売・サービス系	785	807	871	965	827	879	904	831	777	933	903
フード系	774	806	856	968	835	876	874	832	771	923	895
製造・物流・清掃系	782	805	869	974	843	905	899	840	782	941	915
事務系	872	879	847	988	881	886	921	893	864	956	942
営業系	917	1,027	936	1,073	967	1,032	1,018	969	958	1,051	1,035
専門職系	924	935	965	1,093	980	984	1,002	914	851	1,053	1,029
その他	785	-	900	987	-	900	960	906	854	966	938
全体	807	825	873	986	844	895	905	843	787	948	920

※-: サンプル数10件未満のデータ

■ 集計対象件数

大分類	集計件数(件)										
	北海道	東北	北関東	首都圏	甲信越・北陸	東海	関西	中国・四国	九州	三大都市圏	全国計
販売・サービス系	1,113	1,584	2,846	33,494	1,853	10,171	17,912	3,287	8,520	61,577	80,780
フード系	1,487	1,342	3,085	33,216	1,830	10,653	20,582	3,478	8,731	64,451	84,404
製造・物流・清掃系	966	734	1,152	20,463	533	6,291	10,156	1,589	4,075	36,910	45,959
事務系	301	358	278	8,620	158	1,820	4,332	475	1,327	14,772	17,669
営業系	51	55	29	1,054	18	191	565	74	196	1,810	2,233
専門職系	641	328	731	13,746	286	3,297	6,235	682	1,828	23,278	27,774
その他	18	4	23	279	4	81	98	39	89	458	635
全体	4,577	4,405	8,144	110,872	4,682	32,504	59,880	9,624	24,766	203,256	259,454

※集計件数は掲載の求人情報延べ件数

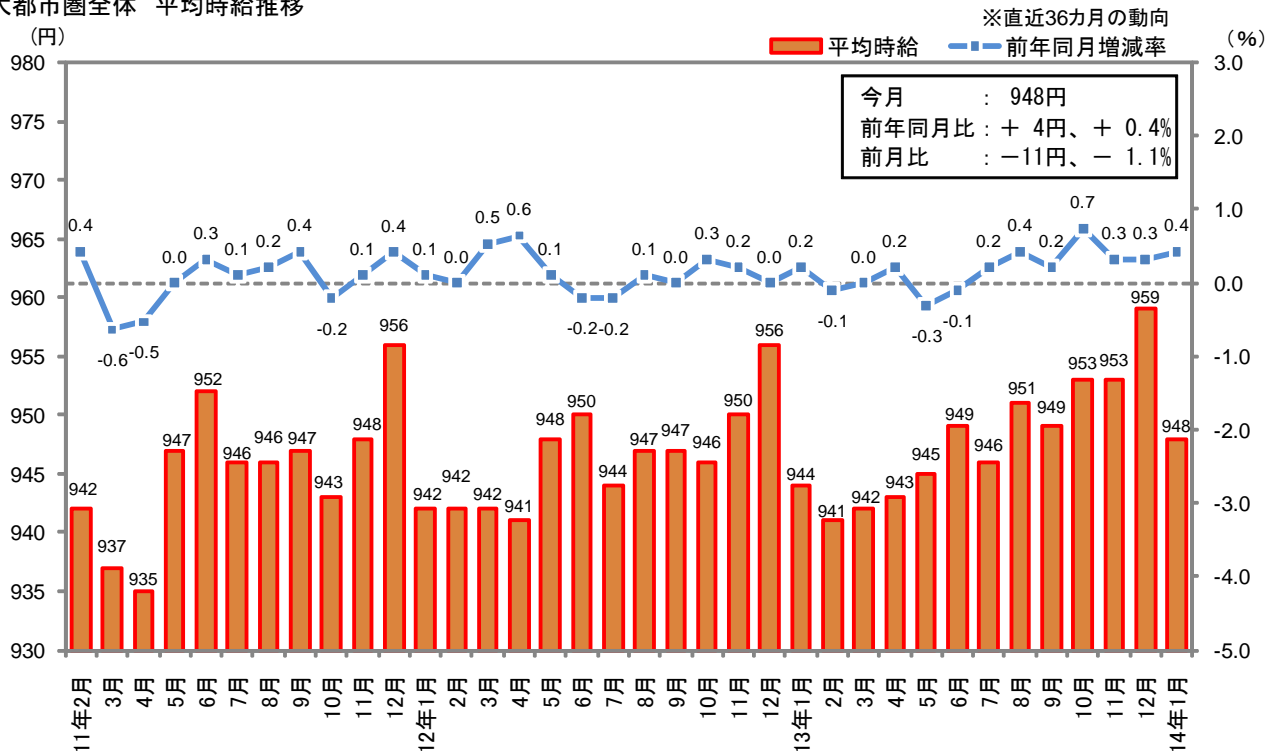
※「募集時平均時給」および「集計対象件数」において、東北の数値に誤りがあったため、訂正を加えております。

1. 三大都市圏 募集時平均時給調査

■三大都市圏(首都圏・東海・関西) 職種大分類別 平均時給推移

大分類	平均時給(円)			前年同月比較		前月比較	
	前年同月	前月	今月	増減額(円)	増減率	増減額(円)	増減率
販売・サービス系	933	943	933	0	0.0%	▲ 10	-1.1%
フード系	914	924	923	9	1.0%	▲ 1	-0.1%
製造・物流・清掃系	935	952	941	6	0.6%	▲ 11	-1.2%
事務系	946	956	956	10	1.1%	0	0.0%
営業系	1,054	1,095	1,051	▲ 3	-0.3%	▲ 44	-4.0%
専門職系	1,059	1,070	1,053	▲ 6	-0.6%	▲ 17	-1.6%
その他	1,014	975	966	▲ 48	-4.7%	▲ 9	-0.9%
全体	944	959	948	4	0.4%	▲ 11	-1.1%

■三大都市圏全体 平均時給推移



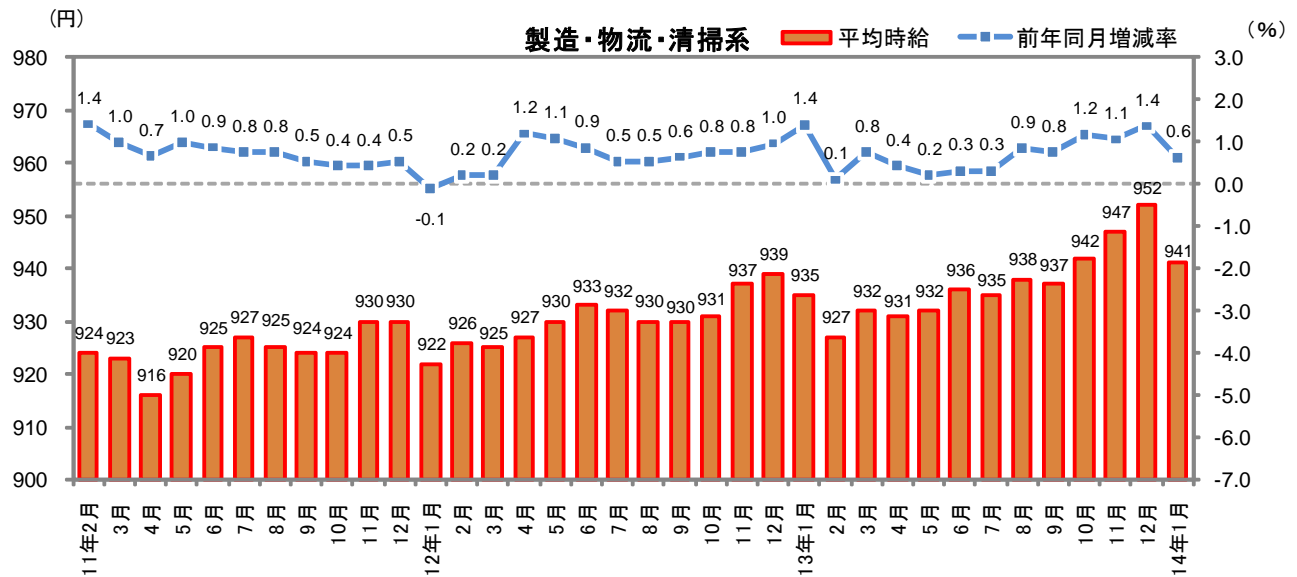
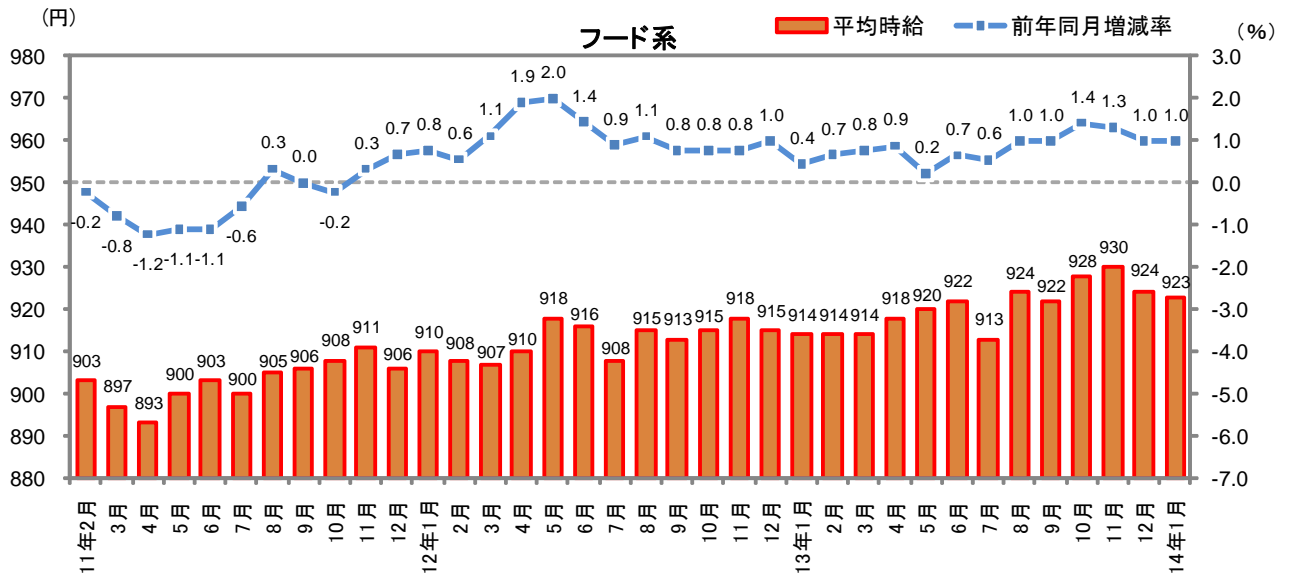
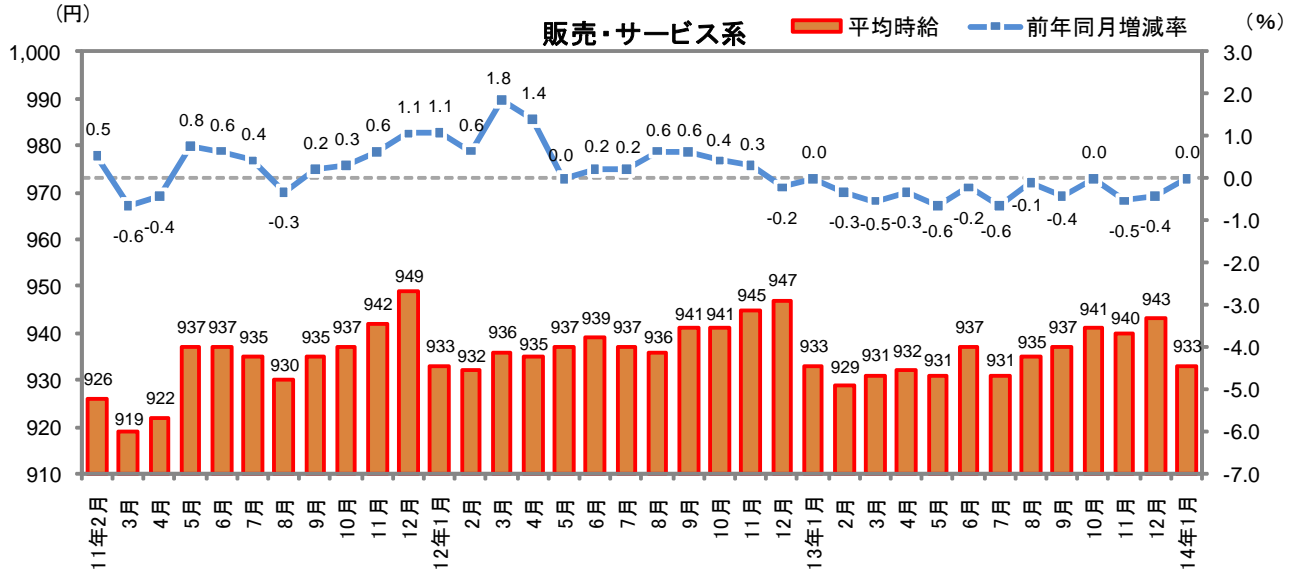
■三大都市圏 職種小分類別 平均時給

大分類	小分類	件数(件)	平均時給(円)	大分類	小分類	件数(件)	平均時給(円)
販売・サービス系	販売	11,510	931	製造・物流・清掃系	物流作業	6,146	947
	レジ	9,465	898		構内作業(フォークリフト等)	4,971	952
	ファッションアドバイザー	4,084	913		ガソリンスタンドスタッフ	1,435	924
	コンビニスタッフ	17,292	881		清掃	4,037	947
	カラオケボックススタッフ	1,078	907	事務系	一般事務	4,041	938
	レジャー施設業務全般	2,036	935		受付	3,796	917
	ホールスタッフ(パチンコ等)	4,902	1,177		電話対応	2,925	1,034
	ホテルフロント	1,516	919	医療事務	1,088	928	
	キャンペーンスタッフ	195	1,161	営業系	営業	314	1,064
	CD・ビデオレンタルスタッフ	309	850		テレフォンアポインター	665	1,121
イベントスタッフ	484	1,019	専門職系	ホームヘルパー	2,175	1,101	
フード系	ホールスタッフ(飲食店)	33,681		930	エステ・マッサージ	991	955
	ファストフード	2,135		900	看護師	1,488	1,547
	調理師	26,447		917	歯科衛生士	1,876	1,318
	洗い場・パントリー	2,188		899	歯科助手	2,330	926
製造・物流・清掃系	ドライバー・配送	5,330		973	塾講師	448	1,328
	食品製造・販売	9,332		901	インストラクター	717	934
	組立工	779		947	介護スタッフ	3,132	969

※職種小分類は、職種大分類の中から件数の多い職種のみ抜粋

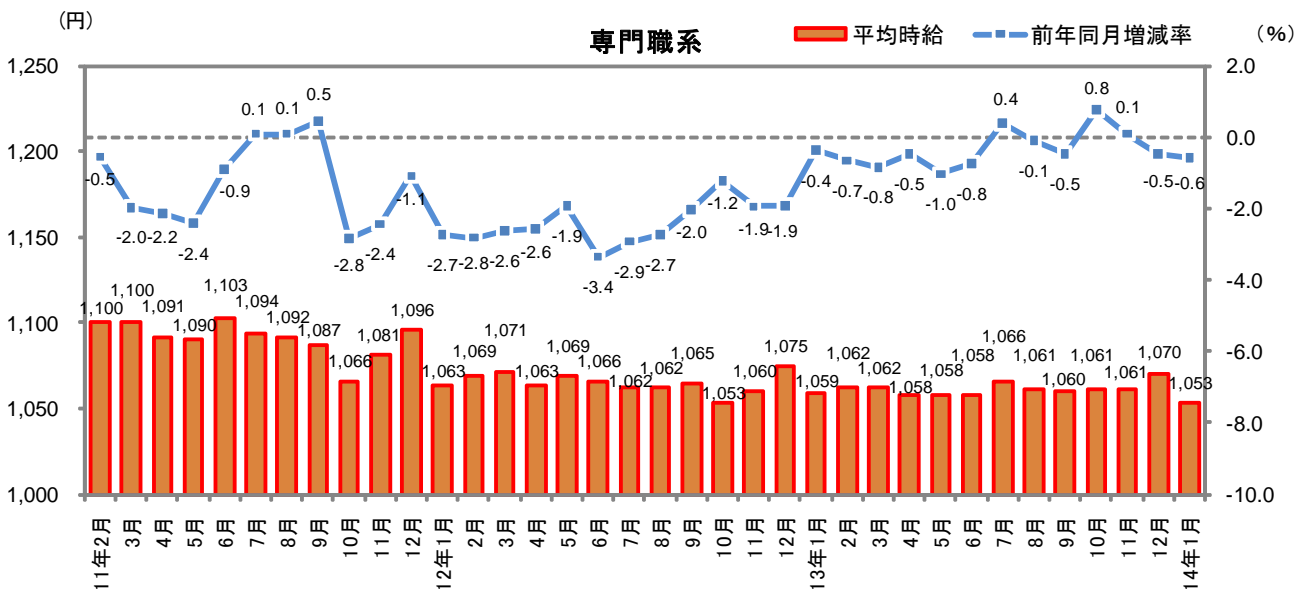
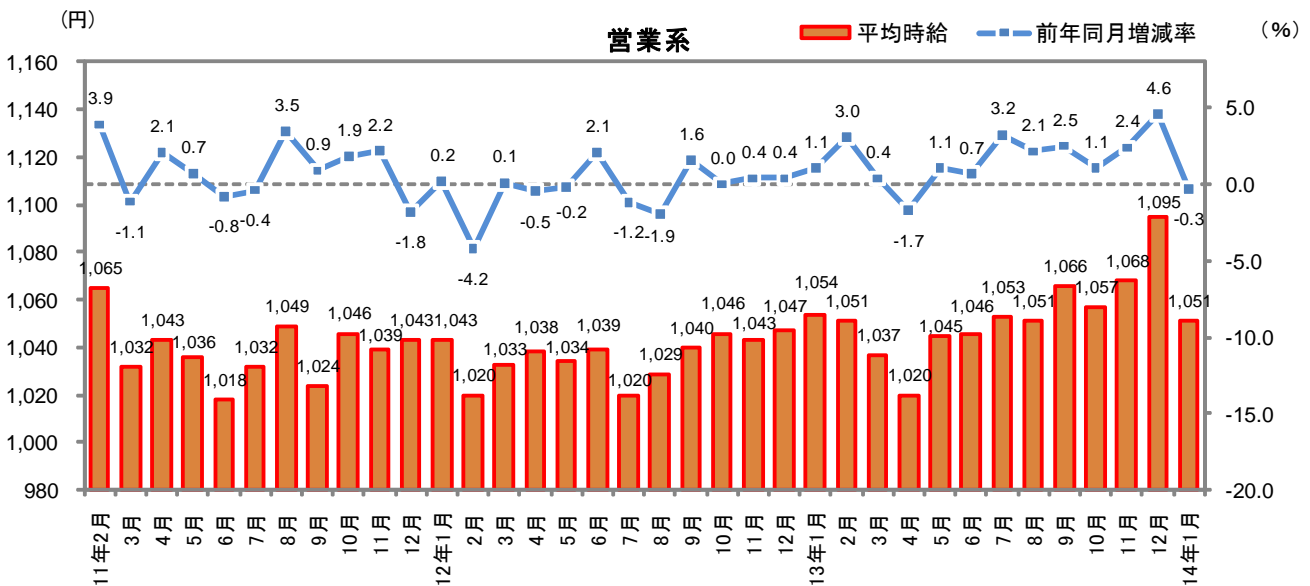
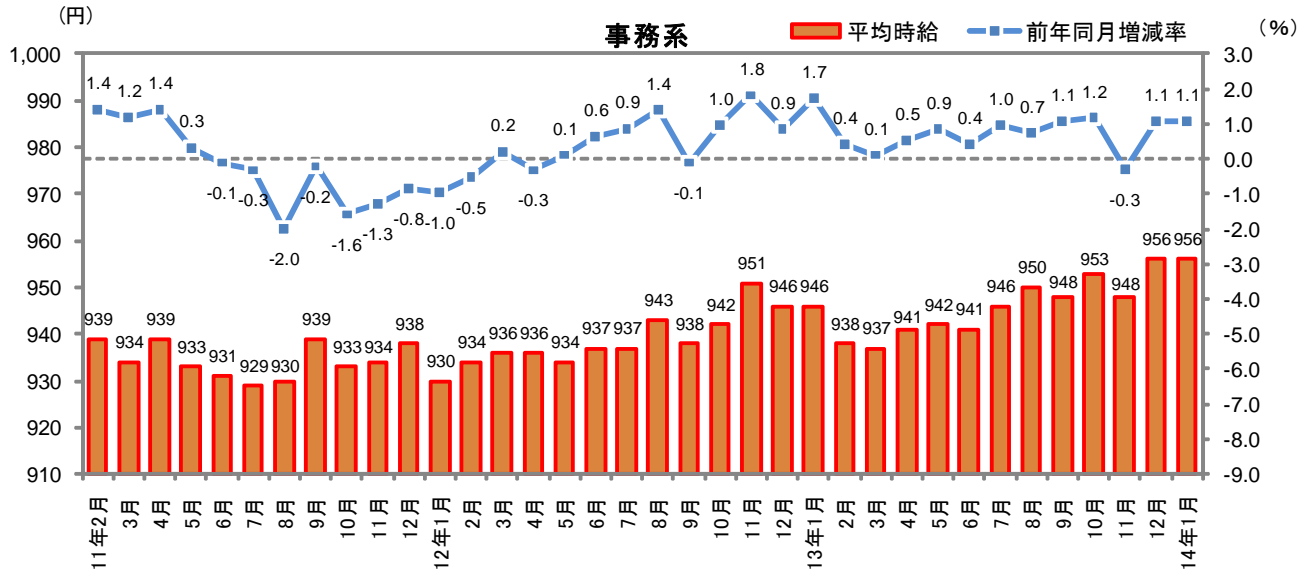
1. 三大都市圏 募集時平均時給調査

■三大都市圏職種別 平均時給推移



1. 三大都市圏 募集時平均時給調査

■三大都市圏職種別 平均時給推移



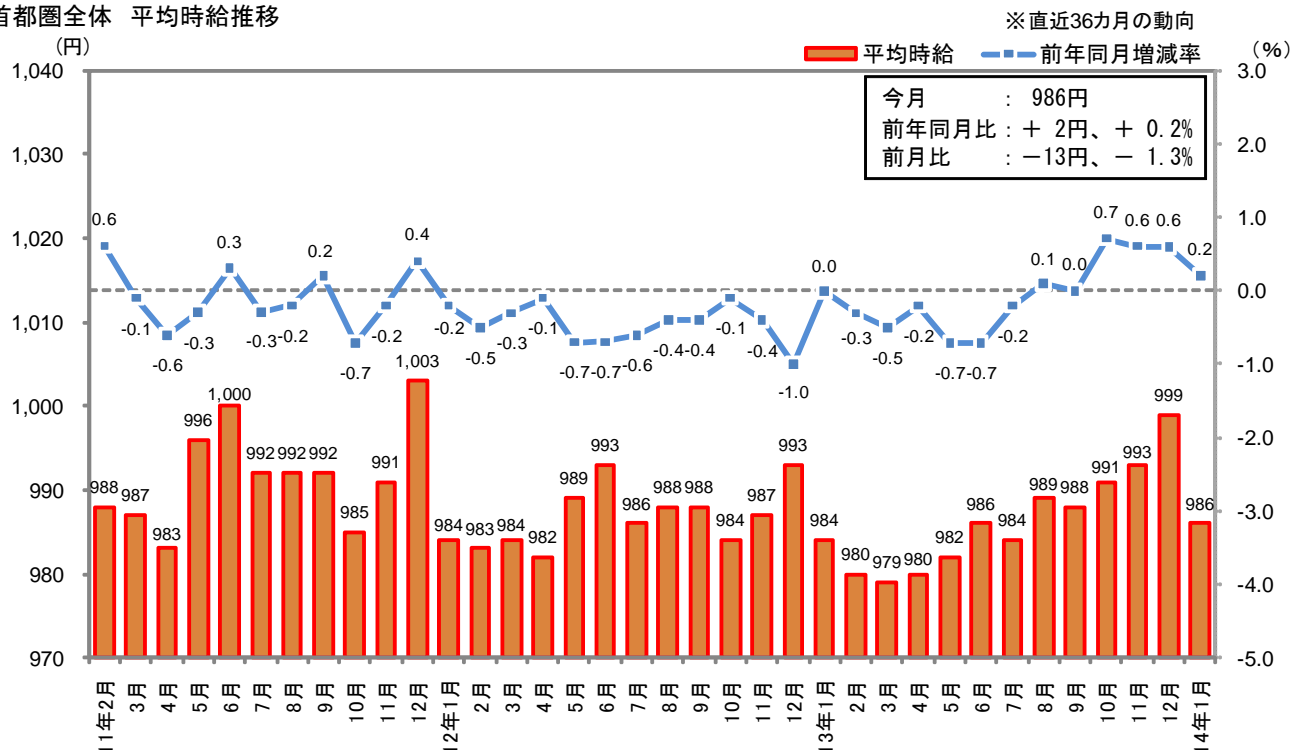
2. 三大都市圏別 募集時平均時給調査

2-1 首都圏(東京都、神奈川県、千葉県、埼玉県)

■首都圏 職種大分類別 平均時給推移

大分類	平均時給(円)			前年同月比較		前月比較	
	前年同月	前月	今月	増減額(円)	増減率	増減額(円)	増減率
販売・サービス系	964	974	965	1	0.1%	▲ 9	-0.9%
フード系	959	971	968	9	0.9%	▲ 3	-0.3%
製造・物流・清掃系	970	986	974	4	0.4%	▲ 12	-1.2%
事務系	981	994	988	7	0.7%	▲ 6	-0.6%
営業系	1,092	1,135	1,073	▲ 19	-1.7%	▲ 62	-5.5%
専門職系	1,102	1,115	1,093	▲ 9	-0.8%	▲ 22	-2.0%
その他	1,038	1,022	987	▲ 51	-4.9%	▲ 35	-3.4%
全体	984	999	986	2	0.2%	▲ 13	-1.3%

■首都圏全体 平均時給推移



■首都圏 職種小分類別 平均時給

大分類	小分類	件数(件)	平均時給(円)	大分類	小分類	件数(件)	平均時給(円)
販売・サービス系	販売	6,648	954	製造・物流・清掃系	物流作業	3,651	969
	レジ	5,865	932		構内作業(フォークリフト等)	2,498	970
	ファッションアドバイザー	2,353	934		ガソリンスタンドスタッフ	878	954
	コンビニスタッフ	8,367	926		清掃	2,455	991
	カラオケボックススタッフ	502	936		事務系	一般事務	2,300
	レジャー施設業務全般	971	964	受付		2,103	959
	ホールスタッフ(パチンコ等)	2,518	1,202	電話応対		1,876	1,057
	ホテルフロント	834	957	医療事務		663	963
	キャンペーンスタッフ	138	1,202	営業		197	1,073
	フード系	CD・ビデオレンタルスタッフ	132	873	営業系	テレフォンアポインター	363
イベントスタッフ		253	1,050	専門職系	ホームヘルパー	1,385	1,129
ホールスタッフ(飲食店)		17,308	979		エステ・マッサージ	431	962
ファストフード		1,359	931		看護師	951	1,601
調理師	13,446	960	歯科衛生士		1,311	1,335	
洗い場・パントリー	1,103	942	歯科助手		1,540	950	
製造・物流・清掃系	ドライバー・配送	2,917	1,006		塾講師	264	1,271
	食品製造・販売	5,205	939		インストラクター	370	963
	組立工	242	1,002		介護スタッフ	1,827	1,000

※職種小分類は、職種大分類の中から件数の多い職種のみ抜粋

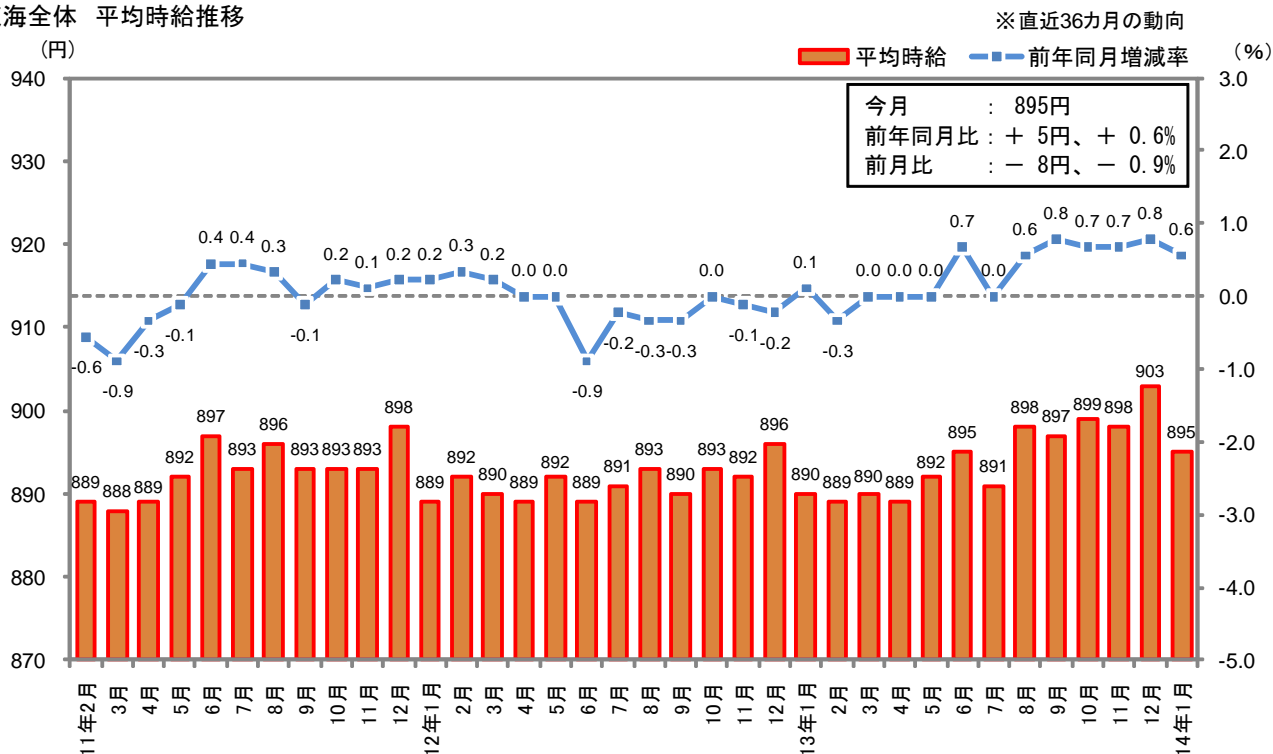
2. 三大都市圏別 募集時平均時給調査

2-2 東海(愛知県、三重県、岐阜県、静岡県)

■東海 職種大分類別 平均時給推移

大分類	平均時給(円)			前年同月比較		前月比較	
	前年同月	前月	今月	増減額(円)	増減率	増減額(円)	増減率
販売・サービス系	877	890	879	2	0.2%	▲ 11	-1.2%
フード系	871	876	876	5	0.6%	0	0.0%
製造・物流・清掃系	895	916	905	10	1.1%	▲ 11	-1.2%
事務系	884	887	886	2	0.2%	▲ 1	-0.1%
営業系	995	1,041	1,032	37	3.7%	▲ 9	-0.9%
専門職系	981	986	984	3	0.3%	▲ 2	-0.2%
その他	955	929	900	▲ 55	-5.8%	▲ 29	-3.1%
全体	890	903	895	5	0.6%	▲ 8	-0.9%

■東海全体 平均時給推移



■東海 職種小分類別 平均時給

大分類	小分類	件数(件)	平均時給(円)	大分類	小分類	件数(件)	平均時給(円)
販売・サービス系	販売	1,743	881	製造・物流・清掃系	物流作業	824	914
	レジ	1,247	847		構内作業(フォークリフト等)	931	946
	ファッションアドバイザー	758	896		ガソリンスタンドスタッフ	262	892
	コンビニスタッフ	3,544	820		清掃	688	895
	カラオケボックススタッフ	191	905	事務系	一般事務	626	878
	レジャー施設業務全般	433	914		受付	502	863
	ホールスタッフ(パチンコ等)	680	1,155		電話応対	190	960
	ホテルフロント	264	880	医療事務	130	871	
	キャンペーンスタッフ	19	1,039	営業系	営業	31	1,086
	CD・ビデオレンタルスタッフ	47	798	テレフォンアポインター	41	1,005	
イベントスタッフ	47	959	専門職系	ホームヘルパー	218	1,028	
フード系	ホールスタッフ(飲食店)	5,332		881	エステ・マッサージ	175	883
	ファストフード	296		856	看護師	231	1,375
	調理師	4,761		874	歯科衛生士	171	1,262
	洗い場・パントリー	264		858	歯科助手	240	884
製造・物流・清掃系	ドライバー・配送	779		933	塾講師	93	1,396
	食品製造・販売	1,530		851	インストラクター	117	891
	組立工	269	910	介護スタッフ	549	906	

※職種小分類は、職種大分類の中から件数の多い職種のみ抜粋

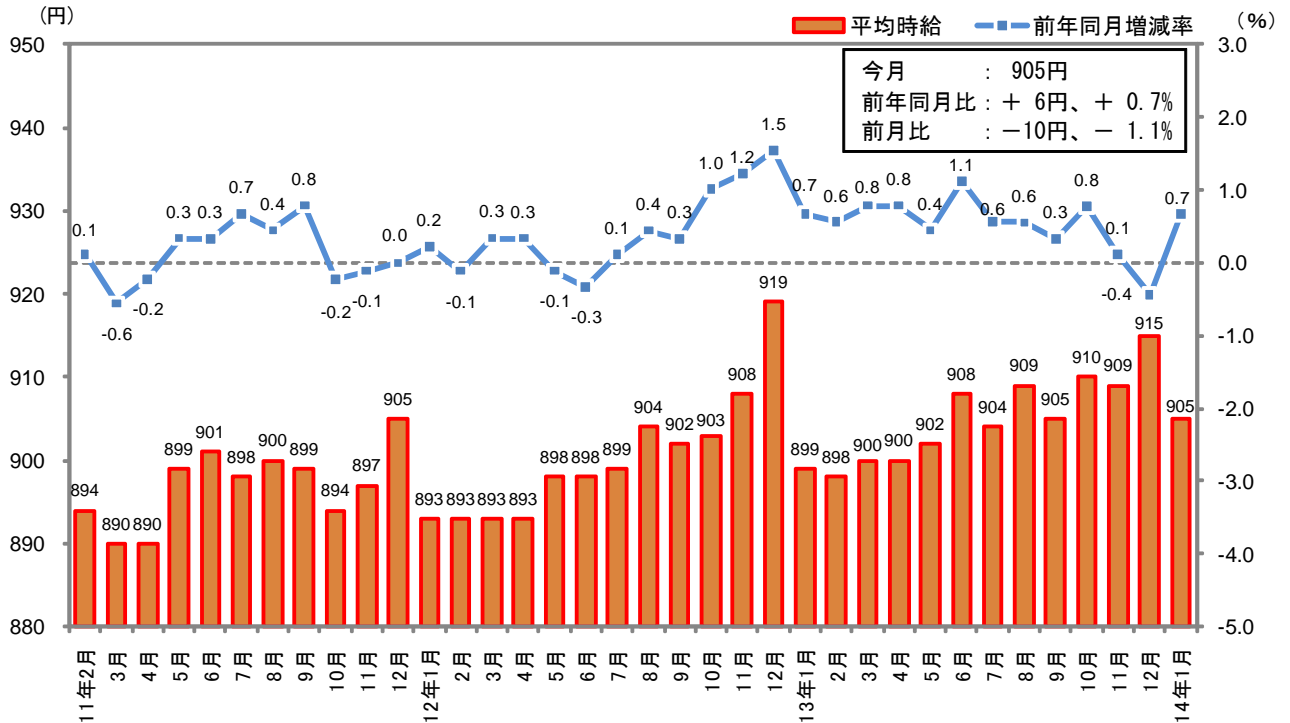
2. 三大都市圏別 募集時平均時給調査

2-3 関西(大阪府、兵庫県、京都府、奈良県、滋賀県、和歌山県)

■ 関西 職種大分類別 平均時給推移

大分類	平均時給(円)			前年同月比較		前月比較	
	前年同月	前月	今月	増減額(円)	増減率	増減額(円)	増減率
販売・サービス系	904	919	904	0	0.0%	▲ 15	-1.6%
フード系	867	876	874	7	0.8%	▲ 2	-0.2%
製造・物流・清掃系	888	906	899	11	1.2%	▲ 7	-0.8%
事務系	897	911	921	24	2.7%	10	1.1%
営業系	994	1,021	1,018	24	2.4%	▲ 3	-0.3%
専門職系	1,000	1,011	1,002	2	0.2%	▲ 9	-0.9%
その他	1,009	927	960	▲ 49	-4.9%	33	3.6%
全体	899	915	905	6	0.7%	▲ 10	-1.1%

■ 関西全体 平均時給推移



■ 関西 職種小分類別 平均時給

大分類	小分類	件数(件)	平均時給(円)	大分類	小分類	件数(件)	平均時給(円)	
販売・サービス系	販売	3,119	909	製造・物流・清掃系	物流作業	1,671	915	
	レジ	2,353	838		構内作業(フォークリフト等)	1,542	927	
	ファッションアドバイザー	973	878		ガソリンスタンドスタッフ	295	862	
	コンビニスタッフ	5,381	851		清掃	894	865	
	カラオケボックススタッフ	385	870		事務系	一般事務	1,115	911
	レジャー施設業務全般	632	905			受付	1,191	865
	ホールスタッフ(パチンコ等)	1,704	1,150			電話応対	859	1,001
	ホテルフロント	418	870			医療事務	295	874
	キャンペーンスタッフ	38	1,073		営業系	営業	86	1,036
	CD・ビデオレンタルスタッフ	130	846			テレフォンアポインター	261	1,077
イベントスタッフ	184	990	専門職系	ホームヘルパー	572	1,062		
フード系	ホールスタッフ(飲食店)	11,041		877	エステ・マッサージ	385	981	
	ファストフード	480		841	看護師	306	1,508	
	調理師	8,240		872	歯科衛生士	394	1,285	
	洗い場・パントリー	821		855	歯科助手	550	879	
製造・物流・清掃系	ドライバー・配送	1,634		932	塾講師	91	1,422	
	食品製造・販売	2,597		854	インストラクター	230	909	
	組立工	268		933	介護スタッフ	756	941	

※職種小分類は、職種大分類の中から件数の多い職種のみ抜粋

＜参考＞三大都市圏 募集時平均時給調査 時系列データ

エリア	大分類	年	平均時給(円)											
			1月	2月	3月	4月	5月	6月	7月	8月	9月	10月	11月	12月
三大都市圏	販売・サービス系	2010年	929	921	925	926	930	931	931	933	933	934	936	939
		2011年	923	926	919	922	937	937	935	930	935	937	942	949
		2012年	933	932	936	935	937	939	937	936	941	941	945	947
		2013年	933	929	931	932	931	937	931	935	937	941	940	943
		2014年	933											
	フード系	2010年	910	905	904	904	910	913	905	902	906	910	908	900
		2011年	903	903	897	893	900	903	900	905	906	908	911	906
		2012年	910	908	907	910	918	916	908	915	913	915	918	915
		2013年	914	914	914	918	920	922	913	924	922	928	930	924
		2014年	923											
	製造・物流・清掃系	2010年	916	911	914	910	911	917	920	918	919	920	926	925
		2011年	923	924	923	916	920	925	927	925	924	924	930	930
		2012年	922	926	925	927	930	933	932	930	930	931	937	939
		2013年	935	927	932	931	932	936	935	938	937	942	947	952
		2014年	941											
	事務系	2010年	934	926	923	926	930	932	932	949	941	948	946	946
		2011年	939	939	934	939	933	931	929	930	939	933	934	938
		2012年	930	934	936	936	934	937	937	943	938	942	951	946
		2013年	946	938	937	941	942	941	946	950	948	953	948	956
		2014年	956											
	営業系	2010年	1,017	1,025	1,044	1,022	1,029	1,026	1,036	1,014	1,015	1,027	1,017	1,062
		2011年	1,041	1,065	1,032	1,043	1,036	1,018	1,032	1,049	1,024	1,046	1,039	1,043
		2012年	1,043	1,020	1,033	1,038	1,034	1,039	1,020	1,029	1,040	1,046	1,043	1,047
		2013年	1,054	1,051	1,037	1,020	1,045	1,046	1,053	1,051	1,066	1,057	1,068	1,095
		2014年	1,051											
	専門職系	2010年	1,099	1,106	1,122	1,115	1,117	1,113	1,093	1,091	1,082	1,097	1,108	1,108
		2011年	1,093	1,100	1,100	1,091	1,090	1,103	1,094	1,092	1,087	1,066	1,081	1,096
		2012年	1,063	1,069	1,071	1,063	1,069	1,066	1,062	1,062	1,065	1,053	1,060	1,075
2013年		1,059	1,062	1,062	1,058	1,058	1,058	1,066	1,061	1,060	1,061	1,061	1,070	
2014年		1,053												
全体	2010年	944	938	943	940	947	949	945	944	943	945	947	952	
	2011年	941	942	937	935	947	952	946	946	947	943	948	956	
	2012年	942	942	942	941	948	950	944	947	947	946	950	956	
	2013年	944	941	942	943	945	949	946	951	949	953	953	959	
	2014年	948												
首都圏	販売・サービス系	2010年	961	953	959	962	968	969	968	972	969	968	969	971
		2011年	959	963	955	959	982	979	971	968	972	974	978	990
		2012年	975	972	973	973	977	980	972	969	971	969	973	975
		2013年	964	957	960	959	959	964	957	963	964	968	970	974
		2014年	965											
	フード系	2010年	953	949	949	952	960	959	956	952	953	958	954	948
		2011年	947	950	947	937	944	949	947	953	953	955	960	955
		2012年	955	953	952	955	964	964	954	961	957	960	964	960
		2013年	959	958	956	959	962	965	957	971	968	976	978	971
		2014年	968											
	製造・物流・清掃系	2010年	953	945	947	948	946	948	956	950	952	951	961	956
		2011年	957	955	961	951	955	959	963	959	959	956	962	962
		2012年	955	958	955	958	962	967	964	964	963	965	972	972
		2013年	970	961	964	966	965	969	968	973	971	975	980	986
		2014年	974											
	事務系	2010年	980	962	960	972	968	973	969	998	984	989	987	989
		2011年	980	978	981	984	971	969	963	966	977	965	963	967
		2012年	963	964	967	969	965	968	967	975	972	974	980	975
		2013年	981	972	970	973	980	975	984	986	982	983	980	994
		2014年	988											
	営業系	2010年	1,057	1,071	1,085	1,039	1,072	1,035	1,084	1,064	1,044	1,063	1,073	1,123
		2011年	1,102	1,138	1,077	1,106	1,067	1,055	1,077	1,088	1,051	1,083	1,062	1,083
		2012年	1,067	1,039	1,055	1,049	1,045	1,071	1,052	1,070	1,073	1,081	1,068	1,070
		2013年	1,092	1,087	1,069	1,046	1,083	1,071	1,094	1,093	1,094	1,090	1,105	1,135
		2014年	1,073											
	専門職系	2010年	1,146	1,151	1,165	1,175	1,180	1,173	1,155	1,145	1,138	1,161	1,166	1,161
		2011年	1,140	1,154	1,161	1,147	1,144	1,155	1,147	1,140	1,132	1,113	1,133	1,152
		2012年	1,106	1,108	1,116	1,104	1,104	1,109	1,105	1,106	1,115	1,099	1,098	1,113
2013年		1,102	1,099	1,101	1,101	1,101	1,103	1,113	1,101	1,107	1,104	1,103	1,115	
2014年		1,093												
全体	2010年	987	982	988	989	999	997	995	994	990	992	993	999	
	2011年	986	988	987	983	996	1,000	992	992	992	985	991	1,003	
	2012年	984	983	984	982	989	993	986	988	988	984	987	993	
	2013年	984	980	979	980	982	986	984	989	988	991	993	999	
	2014年	986												

＜参考＞三大都市圏 募集時平均時給調査 時系列データ

エリア	大分類	年	平均時給(円)											
			1月	2月	3月	4月	5月	6月	7月	8月	9月	10月	11月	12月
東海	販売・サービス系	2010年	892	888	888	885	885	883	890	885	891	892	895	895
		2011年	879	879	883	885	884	886	887	882	885	885	889	888
		2012年	872	886	885	882	879	878	884	883	881	888	889	884
		2013年	877	878	884	882	879	882	880	884	885	892	888	890
		2014年	879											
	フード系	2010年	875	872	871	872	872	871	864	867	870	866	868	862
		2011年	866	866	864	864	866	868	863	866	867	866	867	863
		2012年	867	867	864	865	870	865	866	872	870	873	870	867
		2013年	871	871	873	873	872	873	870	879	877	878	879	876
		2014年	876											
	製造・物流・清掃系	2010年	892	887	891	880	880	888	891	896	895	898	893	901
		2011年	896	895	886	881	885	894	897	902	903	898	901	904
		2012年	896	896	895	892	898	895	900	899	899	896	895	903
		2013年	895	892	895	891	896	902	901	905	906	908	910	916
		2014年	905											
	事務系	2010年	867	876	872	863	868	874	867	874	882	884	877	863
		2011年	865	883	865	868	869	874	878	881	876	877	885	893
		2012年	872	868	878	872	872	878	884	886	875	884	890	895
		2013年	884	875	864	872	877	882	881	878	888	887	892	887
		2014年	886											
	営業系	2010年	1,040	991	1,008	998	983	1,046	984	982	978	1,012	976	993
		2011年	983	1,000	1,014	1,026	983	991	979	985	988	996	964	975
		2012年	996	961	1,002	1,066	1,073	1,026	984	946	989	1,007	1,026	1,001
		2013年	995	1,030	991	1,002	989	1,019	1,009	1,013	1,043	994	1,019	1,041
		2014年	1,032											
	専門職系	2010年	990	1,005	1,028	1,012	1,000	981	952	975	968	951	970	1,001
		2011年	975	983	999	999	994	1,001	992	1,007	971	970	971	986
		2012年	986	986	978	981	983	972	965	968	961	963	971	985
2013年		981	976	972	967	980	975	966	978	969	969	963	986	
2014年		984												
全体	2010年	897	894	896	892	893	893	889	893	894	891	892	896	
	2011年	887	889	888	889	892	897	893	896	893	893	893	898	
	2012年	889	892	890	889	892	889	891	893	890	893	892	896	
	2013年	890	889	890	889	892	895	891	898	897	899	898	903	
	2014年	895												
関西	販売・サービス系	2010年	898	888	893	896	897	895	893	898	895	897	901	908
		2011年	885	886	885	891	899	891	901	892	895	895	900	909
		2012年	888	881	889	889	891	893	897	906	915	915	921	932
		2013年	904	901	902	906	907	914	909	912	913	916	912	919
		2014年	904											
	フード系	2010年	866	864	861	859	864	862	859	861	862	864	866	859
		2011年	861	862	859	859	862	861	859	864	861	862	864	861
		2012年	862	863	862	861	865	866	864	869	867	869	872	872
		2013年	867	867	867	871	872	873	867	870	871	874	875	876
		2014年	874											
	製造・物流・清掃系	2010年	876	873	879	874	881	886	883	885	882	886	887	888
		2011年	882	883	885	882	883	887	887	886	880	879	885	886
		2012年	877	882	882	883	887	890	891	886	887	886	892	894
		2013年	888	885	891	885	886	893	893	893	890	899	904	906
		2014年	899											
	事務系	2010年	878	877	877	881	889	882	891	889	886	894	891	903
		2011年	887	890	887	886	885	886	886	883	887	893	898	903
		2012年	890	895	893	894	897	900	896	901	894	899	908	905
		2013年	897	890	895	901	898	899	899	903	904	915	907	911
		2014年	921											
	営業系	2010年	947	962	991	1,006	1,007	999	998	978	1,005	999	974	1,012
		2011年	996	999	995	974	1,011	971	978	1,002	993	999	1,018	982
		2012年	1,017	1,007	1,001	1,000	992	986	980	980	985	981	997	1,019
		2013年	994	988	988	984	993	1,013	988	995	1,017	1,030	1,003	1,021
		2014年	1,018											
	専門職系	2010年	1,044	1,051	1,059	1,036	1,022	1,027	1,001	1,019	992	1,003	1,025	1,027
		2011年	1,021	1,039	1,023	1,018	1,019	1,035	1,022	1,032	1,037	1,008	1,009	1,027
		2012年	1,008	1,020	1,015	1,016	1,022	1,000	1,011	1,010	997	1,001	1,015	1,034
2013年		1,000	1,016	1,017	1,003	1,003	1,006	1,013	1,017	999	1,013	1,014	1,011	
2014年		1,002												
全体	2010年	898	893	895	892	896	898	892	896	892	896	898	905	
	2011年	891	894	890	890	899	901	898	900	899	894	897	905	
	2012年	893	893	893	893	898	898	899	904	902	903	908	919	
	2013年	899	898	900	900	902	908	904	909	905	910	909	915	
	2014年	905												