

2017年11月15日

株式会社リクルートジョブズ



-2017年10月度 アルバイト・パート募集時平均時給調査-

三大都市圏の10月度平均時給は前年同月より25円増加の1,021円 2006年1月の調査開始以来過去最高を更新

株式会社リクルートジョブズ(本社:東京都中央区、代表取締役社長:柳川昌紀)の調査研究機関「ジョブズリサーチセンター(<http://jbrc.recruitjobs.co.jp/>)」が、2017年10月度の「アルバイト・パート募集時平均時給調査」をまとめましたので、ご報告いたします。

※本調査は、当社が企画運営する求人メディア『TOWNWORK』『TOWNWORK社員』『fromA navi』に掲載された求人情報より、アルバイト・パートの募集時平均時給を集計しております。

【三大都市圏・全体】

○三大都市圏(首都圏・東海・関西)の平均時給は1,021円(前年同月996円、前月1,013円) [3P]

10月度平均時給は前年同月より25円増加の1,021円、増減率+2.5%となった。

職種別では「事務系」(前年同月比増減額+31円、増減率+3.0%)、「販売・サービス系」(同+26円、+2.6%)、「製造・物流・清掃系」(同+24円、+2.5%)など5職種で前年同月比プラスとなった。前月比は「製造・物流・清掃系」(前月比増減額+12円、増減率+1.2%)など5職種でプラスとなった。

【三大都市圏・エリア別】

首都圏、東海、関西すべてのエリアで前年同月比および、前月比プラス [7P]

○首都圏の平均時給は1,062円(前年同月1,036円、前月1,054円) [8P]

前年同月より25円増加(増減率+2.4%)、前月比は8円増加(同+0.7%)となった。

職種別では、「事務系」(前年同月比増減額+38円、増減率+3.5%)、「販売・サービス系」(同+26円、+2.5%)、「製造・物流・清掃系」(同+23円、+2.2%)など5職種で前年同月比プラスとなった。前月比は「製造・物流・清掃系」(前月比増減額+12円、増減率+1.1%)など全職種でプラスとなった。

○東海の平均時給は963円(前年同月933円、前月953円) [9P]

前年同月より30円増加(増減率+3.2%)、前月比は9円増加(同+1.0%)となった。

職種別では、「販売・サービス系」(前年同月比増減額+39円、増減率+4.2%)、「製造・物流・清掃系」(同+28円、+3.0%)、「フード系」(同+24円、+2.6%)など全職種で前年同月比プラスとなった。前月比は「製造・物流・清掃系」(前月比増減額+14円、増減率+1.5%)など5職種がプラスとなった。

○関西の平均時給は985円(前年同月964円、前月978円) [10P]

前年同月より21円増加(増減率+2.1%)、前月比は6円増加(同+0.7%)となった。

職種別では「事務系」(前年同月比増減額+31円、増減率+3.2%)、「製造・物流・清掃系」(同+29円、+3.1%)、「フード系」(同+20円、+2.2%)など5職種で前年同月比プラスとなった。前月比は「製造・物流・清掃系」(前月比増減額+9円、増減率+0.9%)など5職種でプラスとなった。

※各数値については四捨五入しているため、増減額および率が表記内の数値を集計した結果と一致しない場合があります。

【本件に関するお問い合わせ先】
<http://www.recruitjobs.co.jp/RJB/contact.html>

【調査概要】

当社が企画運営する求人メディア『TOWNWORK』『TOWNWORK社員』『fromA navi』に掲載された求人情報より、「アルバイト・パート」募集の求人情報を抽出し、募集時平均時給を集計した。

なお2014年10月度より職種小分類および大分類を変更したため、2011年1月以降の過去データについても再集計している。

＜集計対象件数＞

2017年10月 406,388 件 ※2014年10月度から、全国の件数

＜集計対象職種について＞

大分類	小分類
販売・サービス系	レジ
	販売
	* 1 アパレル販売
	● 化粧品販売
	コンビニスタッフ
	カラオケボックススタッフ
	CD・ビデオレンタルスタッフ
	ホールスタッフ(パチンコ・遊技場)
	レジャー施設業務全般
	ホテルフロント
	● ホテルスタッフ
	● 宿泊施設関連(旅館・民宿)
	● 冠婚葬祭スタッフ
	* 2 イベントスタッフ(設営・運営等)
	● チラシ・パンフレット配布
	キャンペーンスタッフ
	(1) 販売・サービス系 全体
フード系	ホールスタッフ(飲食店)
	● 料理店・レストラン・他
	● 居酒屋・バー
	* 3 調理・コック・板前(見習含む)
	● 料理店・レストラン・他
	● 居酒屋・バー
	ファストフード
	● パン職人・パティシエ
	洗い場・パントリー
	(2) フード系 全体
製造・物流・清掃系	食品製造・販売
	組立工
	● 製造・生産(重工業除く)
	● メカニック(修理・整備士)
	● 品質管理・検査
	物流作業
	構内作業(フォークリフト等オペレータ)
	* 4 ドライバー・配送・デリバリー
	● ドライバー(中型・大型・バス・タクシー)
	* 5 清掃・洗浄・クリーニング
	● 警備員・監視員・パーキングスタッフ
	● ビルメンテナンス・施設管理
	ガソリンスタンドスタッフ
	製造・物流・清掃系 全体

※接待のある飲食業の職種は除く

大分類	小分類
事務系	受付
	一般事務
	● 営業事務・営業アシスタント
	* 6 電話対応
	* 6 コールセンタースタッフ
	● データ入力
	医療事務
	● 財務・会計・経理系職
	(3)(4) 事務系 全体
	営業系
テレフォンアポインター	
(1)(3) 営業系 全体	
専門職系	看護師
	* 8 歯科衛生士・歯科技工士
	● 歯科助手
	● 医療関係技術者
	介護スタッフ
	訪問介護員(ホームヘルパー)
	● 介護福祉士
	● 美容師・理容師
	* 9 エステ・ネイル・マッサージ
	* 10 スポーツインストラクター
	● 塾講師
	● 保育士
	(2)(4) 専門職系 全体

※2014年10月度からの変更点

●: 新設

*: 名称変更、集計変更 元名称は下記を参照

- * 1 ファッションアドバイザー
- * 2 イベントスタッフ
- * 3 調理師
- * 4 ドライバー・配送
- * 5 清掃 集計範囲を変更
- * 6 電話対応を、「電話対応」と「コールセンタースタッフ」へ分割
- * 7 集計範囲を変更
- * 8 歯科衛生士
- * 9 エステ・マッサージ
- * 10 インストラクター

(1) チラシ・パンフレット配布: 営業系から販売・サービス系へ

(2) パン職人・パティシエ: 専門職系からフード系へ

(3) 営業アシスタント: 営業系から事務系へ

(4) データ入力: 専門職系から事務系へ

＜集計対象媒体について＞

『TOWNWORK』 : 「家の近くで働きたい」「学校の近くで働きたい」など勤務地を重視する読者へ向けた無料の仕事情報誌。全国で展開。

『TOWNWORK社員』: 「地元で社員になりたい」など勤務地と雇用形態を重視する読者へ向けた無料の仕事情報誌。全国で展開。

『fromA navi』 : アルバイト・仕事探しの総合求人情報サイト。関東、関西、東海エリアを中心に、北海道・東北・北陸・甲信越、中国・四国、九州・沖縄、リゾートの全8版を展開。

<エリア区分について>

対象媒体に掲載される求人情報記載の所在地に準拠し、以下の通りとした。

北海道	: 北海道
東北	: 宮城県、青森県、岩手県、秋田県、山形県、福島県
北関東	: 栃木県、群馬県、茨城県
首都圏	: 東京都、神奈川県、千葉県、埼玉県
甲信越・北陸	: 山梨県、長野県、新潟県、石川県、富山県、福井県
東海	: 愛知県、三重県、岐阜県、静岡県
関西	: 大阪府、兵庫県、京都府、奈良県、滋賀県、和歌山県
中国・四国	: 広島県、岡山県、山口県、島根県、鳥取県、香川県、徳島県、愛媛県、高知県
九州	: 福岡県、佐賀県、長崎県、熊本県、大分県、宮崎県、鹿児島県、沖縄県

<参考:全国エリア別 募集時平均時給>

■全国 平均時給

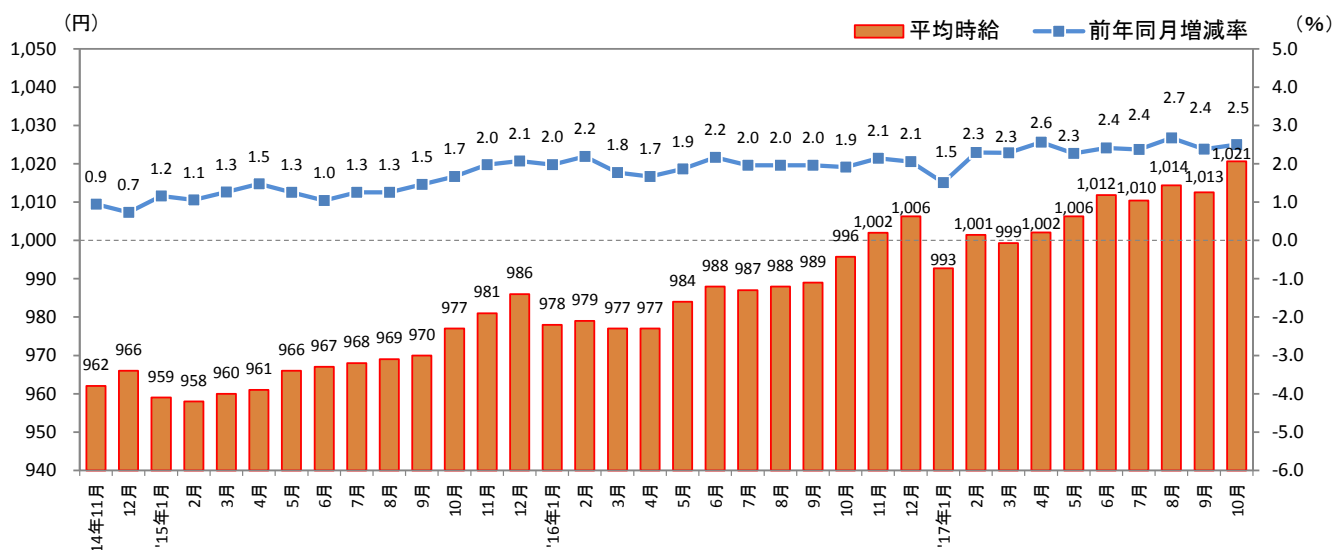
大分類	平均時給(円)										
	北海道	東北	北関東	首都圏	甲信越・北陸	東海	関西	中国・四国	九州	三大都市圏	全国
販売・サービス系	861	873	924	1,043	896	958	975	890	860	1,007	971
フード系	851	855	890	1,029	897	935	946	887	850	985	953
製造・物流・清掃系	872	879	925	1,046	896	965	982	901	861	1,012	982
事務系	971	966	906	1,102	919	960	1,005	946	943	1,053	1,029
営業系	1,153	948	-	1,189	-	1,091	1,188	1,038	1,053	1,176	1,140
専門職系	985	997	1,034	1,176	1,052	1,067	1,115	1,013	958	1,141	1,118
全体	890	892	917	1,062	902	963	985	901	871	1,021	988

※「その他」は省略

※-: サンプル数30件未満のデータ

1. 三大都市圏 募集時平均時給調査

■三大都市圏(首都圏・東海・関西)全体 平均時給推移 直近36カ月の動向



1. 三大都市圏 募集時平均時給調査

■三大都市圏 職種別 平均時給

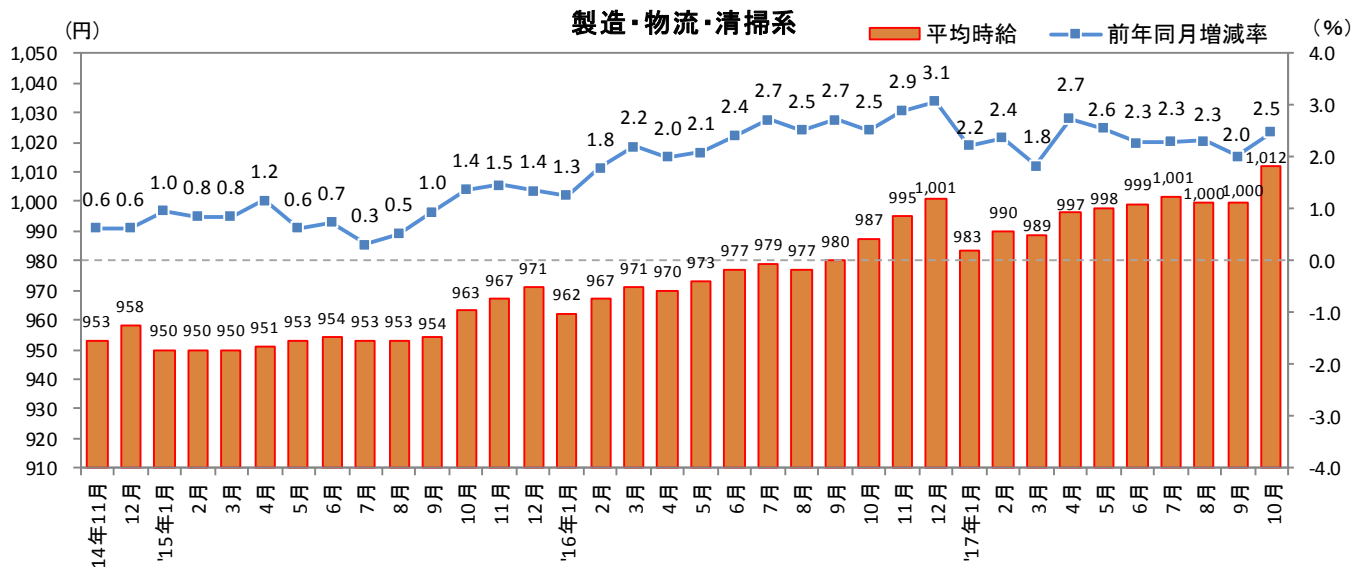
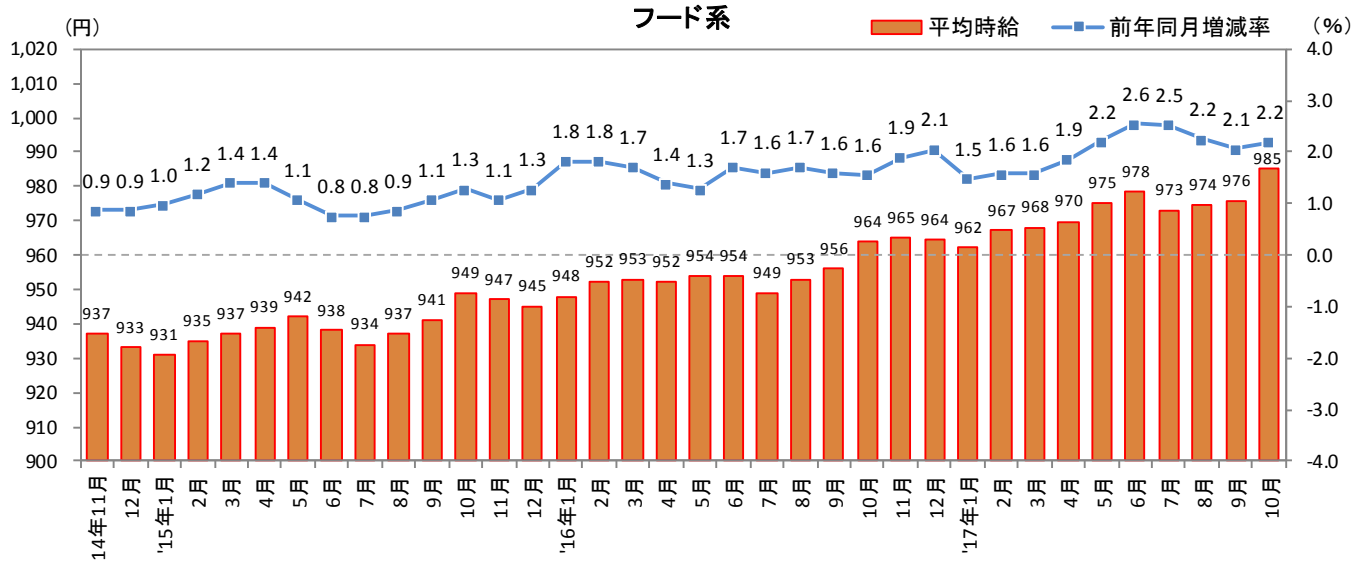
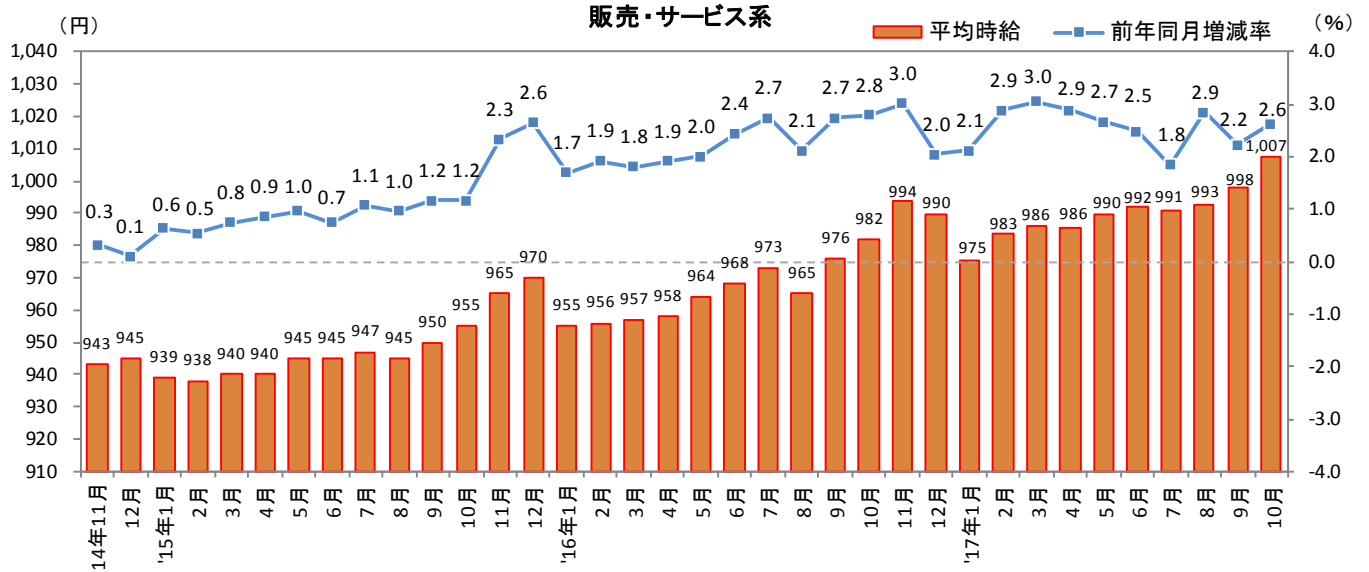
大分類	小分類	今月	前年同月比較(2016年10月)			前月比較(2017年9月)		
		平均時給 (円)	平均時給 (円)	増減額 (円)	増減率	平均時給 (円)	増減額 (円)	増減率
販売・サービス系	レジ	962	940	22	2.4%	953	9	0.9%
	販売	982	955	27	2.9%	975	7	0.7%
	アパレル販売	990	965	25	2.6%	983	7	0.7%
	化粧品販売	989	1,217	▲ 227	-18.7%	985	4	0.4%
	コンビニスタッフ	951	916	35	3.8%	941	11	1.1%
	カラオケボックススタッフ	998	978	20	2.1%	1,003	▲ 5	-0.5%
	CD・ビデオレンタルスタッフ	885	884	1	0.1%	880	4	0.5%
	ホールスタッフ(パチンコ・遊技場)	1,226	1,221	6	0.5%	1,213	14	1.1%
	レジャー施設業務全般	1,039	1,001	38	3.8%	1,019	20	1.9%
	ホテルフロント	1,060	1,036	24	2.3%	1,053	7	0.7%
	ホテルスタッフ	995	978	17	1.8%	987	8	0.8%
	宿泊施設関連(旅館・民宿)	996	949	47	5.0%	975	21	2.2%
	冠婚葬祭スタッフ	1,066	1,024	42	4.1%	1,026	39	3.8%
	イベントスタッフ(設営・運営等)	1,101	1,086	15	1.4%	1,089	12	1.1%
	チラシ・パンフレット配布	1,102	1,022	80	7.9%	1,083	20	1.8%
	キャンペーンスタッフ	1,179	1,188	▲ 9	-0.7%	1,212	▲ 33	-2.7%
販売・サービス系 全体	1,007	982	26	2.6%	998	10	1.0%	
フード系	ホールスタッフ(飲食店)	999	975	24	2.5%	987	12	1.2%
	料理店・レストラン・他	998	974	23	2.4%	986	12	1.2%
	居酒屋・バー	1,004	977	28	2.8%	994	10	1.0%
	調理・コック・板前(見習含む)	977	954	23	2.4%	969	8	0.8%
	料理店・レストラン・他	974	950	24	2.5%	966	8	0.8%
	居酒屋・バー	993	975	19	1.9%	984	10	1.0%
	ファストフード	954	944	10	1.1%	969	▲ 14	-1.5%
	バン職人・パティシエ	953	948	5	0.6%	944	9	1.0%
	洗い場・パントリー	964	946	18	1.9%	950	14	1.5%
	フード系 全体	985	964	21	2.2%	976	9	1.0%
製造・物流・清掃系	食品製造・販売	966	943	23	2.4%	956	9	1.0%
	組立工	1,010	996	14	1.4%	1,001	9	0.9%
	製造・生産(重工業除く)	1,021	985	35	3.6%	997	24	2.4%
	メカニック(修理・整備士)	1,030	987	43	4.4%	1,008	22	2.2%
	品質管理・検査	991	977	14	1.4%	985	6	0.6%
	物流作業	1,009	984	25	2.5%	993	16	1.6%
	構内作業(フォークリフト等オペレータ)	1,158	1,100	58	5.2%	1,151	7	0.6%
	ドライバー・配送・デリバリー	1,041	1,019	22	2.1%	1,027	13	1.3%
	ドライバー(中型・大型・バス・タクシー)	1,116	1,095	20	1.9%	1,088	28	2.6%
	清掃・洗浄・クリーニング	1,003	984	19	1.9%	1,000	3	0.3%
	警備員・監視員・パーキングスタッフ	1,052	1,013	39	3.8%	1,032	19	1.9%
	ビルメンテナンス・施設管理	1,034	1,041	▲ 7	-0.6%	1,052	▲ 17	-1.7%
	ガソリンスタンドスタッフ	974	962	12	1.3%	968	6	0.6%
製造・物流・清掃系 全体	1,012	987	24	2.5%	1,000	12	1.2%	
事務系	受付	1,018	979	40	4.1%	1,006	13	1.2%
	一般事務	1,033	997	35	3.5%	1,036	▲ 3	-0.3%
	営業事務・営業アシスタント	1,056	1,034	22	2.1%	1,054	3	0.3%
	電話対応	1,058	1,043	16	1.5%	1,057	2	0.2%
	コールセンタースタッフ	1,251	1,217	34	2.8%	1,251	▲ 0	0.0%
	データ入力	1,115	1,096	20	1.8%	1,127	▲ 12	-1.0%
	医療事務	981	968	13	1.3%	980	1	0.1%
	財務・会計・経理系職	1,045	1,024	21	2.0%	1,038	7	0.7%
	事務系 全体	1,053	1,022	31	3.0%	1,049	4	0.3%
	営業系	営業	1,130	1,105	26	2.3%	1,118	12
テレフォンアポインター		1,224	1,216	8	0.6%	1,204	20	1.7%
営業系 全体		1,176	1,162	14	1.2%	1,156	20	1.7%
専門職系	看護師	1,672	1,680	▲ 8	-0.5%	1,687	▲ 15	-0.9%
	歯科衛生士・歯科技工士	1,404	1,370	35	2.5%	1,399	5	0.4%
	歯科助手	991	971	20	2.0%	988	3	0.3%
	医療関係技術者	1,115	1,207	▲ 92	-7.6%	1,100	15	1.4%
	介護スタッフ	1,039	1,026	13	1.3%	1,037	3	0.3%
	訪問介護員(ホームヘルパー)	1,186	1,177	9	0.8%	1,198	▲ 12	-1.0%
	介護福祉士	1,137	1,112	25	2.2%	1,129	7	0.7%
	美容師・理容師	1,053	996	57	5.8%	1,022	31	3.1%
	エステ・ネイル・マッサージ	1,022	999	23	2.3%	1,013	9	0.9%
	スポーツインストラクター	981	977	5	0.5%	976	5	0.5%
	塾講師	1,211	1,343	▲ 131	-9.8%	1,308	▲ 97	-7.4%
	保育士	1,060	1,053	6	0.6%	1,057	3	0.3%
	専門職系 全体	1,141	1,153	▲ 12	-1.0%	1,143	▲ 2	-0.2%
三大都市圏 全体	1,021	996	25	2.5%	1,013	8	0.8%	

※大分類および小分類の「その他」は省略

※各数値については四捨五入しているため、増減額および率が表記内の数値を集計した結果と一致しない場合があります。

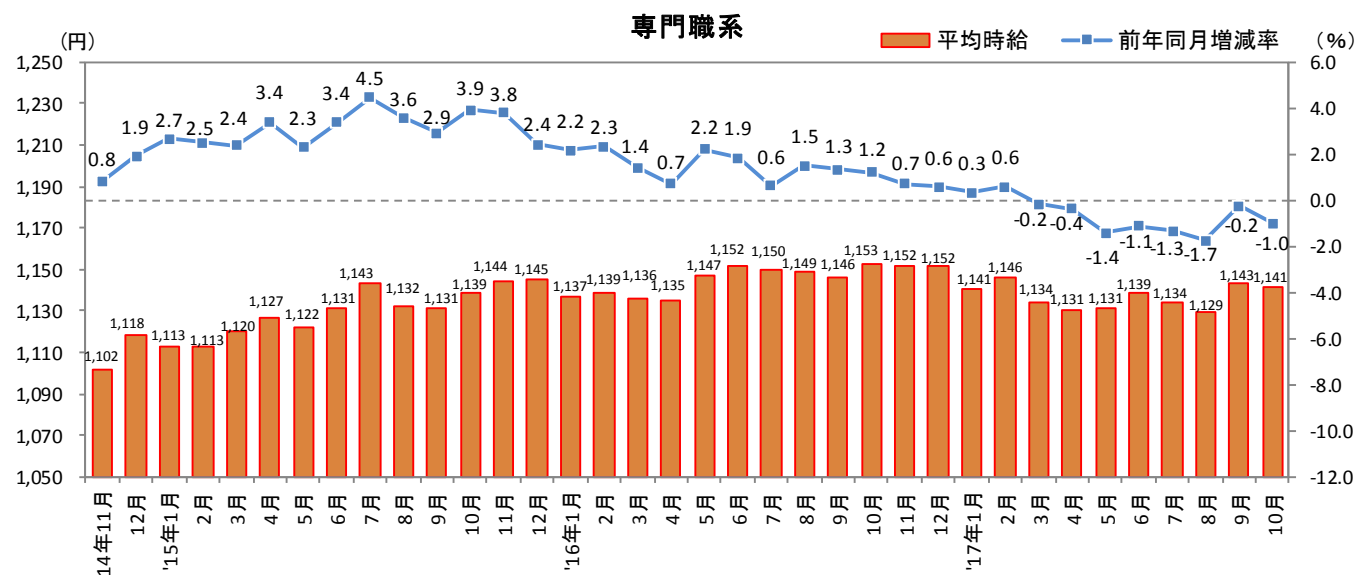
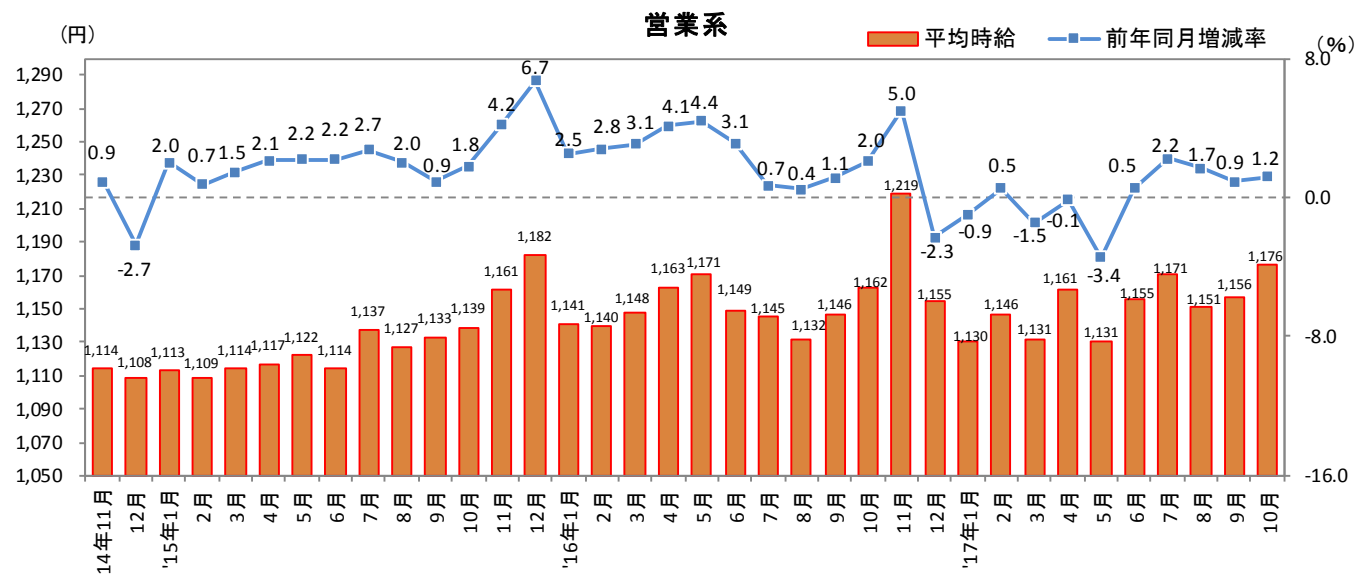
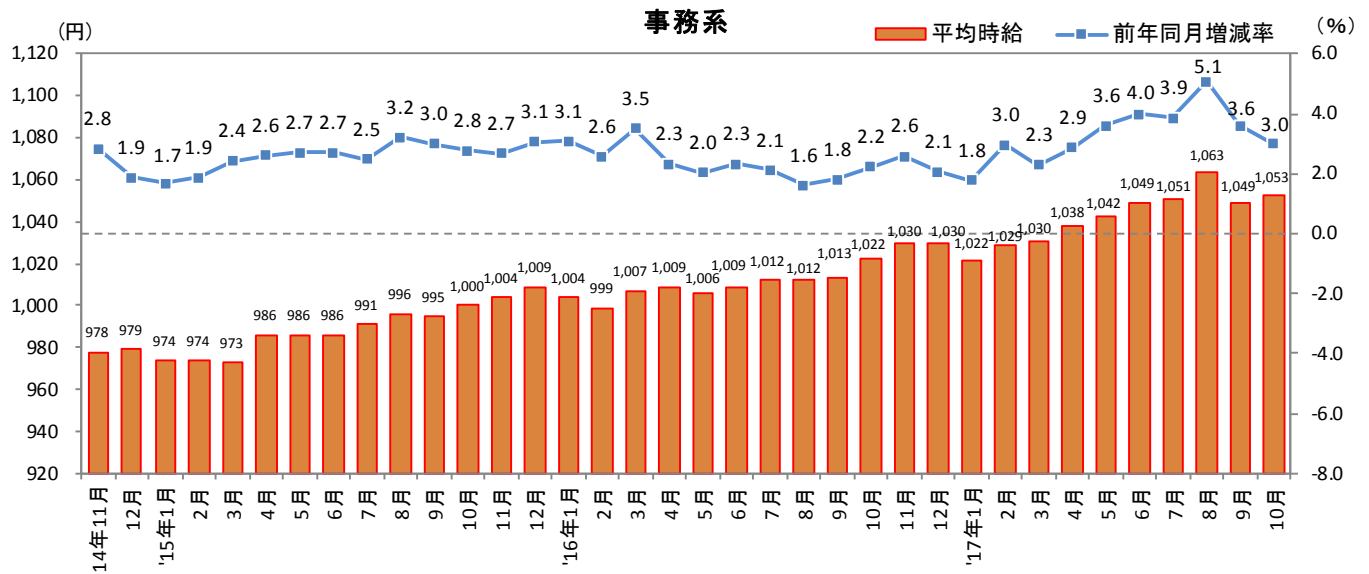
1. 三大都市圏 募集時平均時給調査

■三大都市圏職種別 平均時給推移 直近36カ月の動向



1. 三大都市圏 募集時平均時給調査

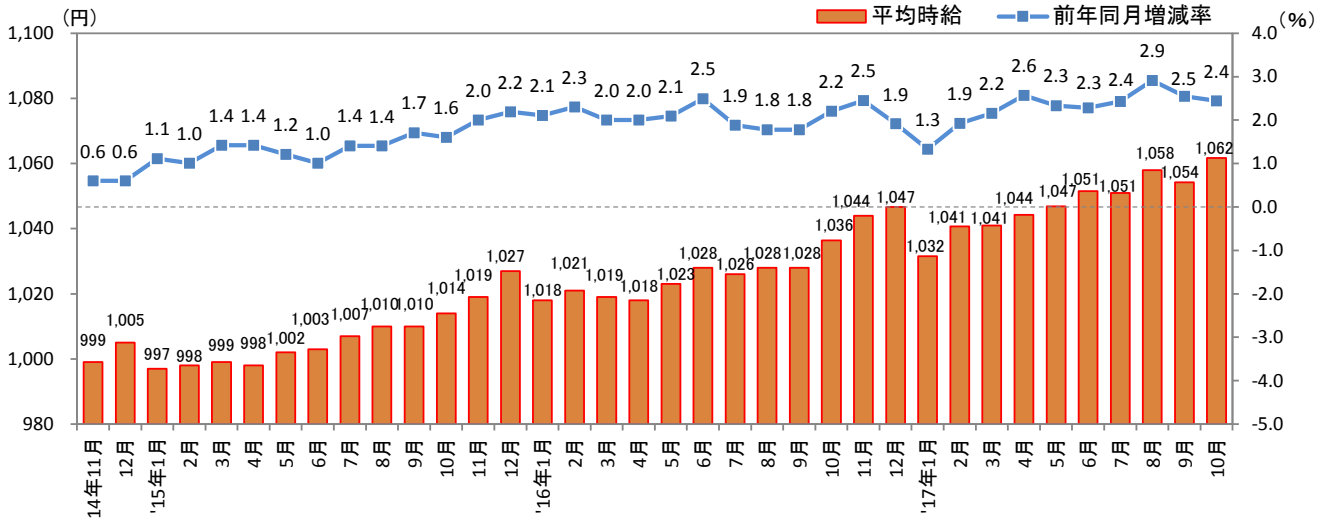
■三大都市圏職種別 平均時給推移 直近36カ月の動向



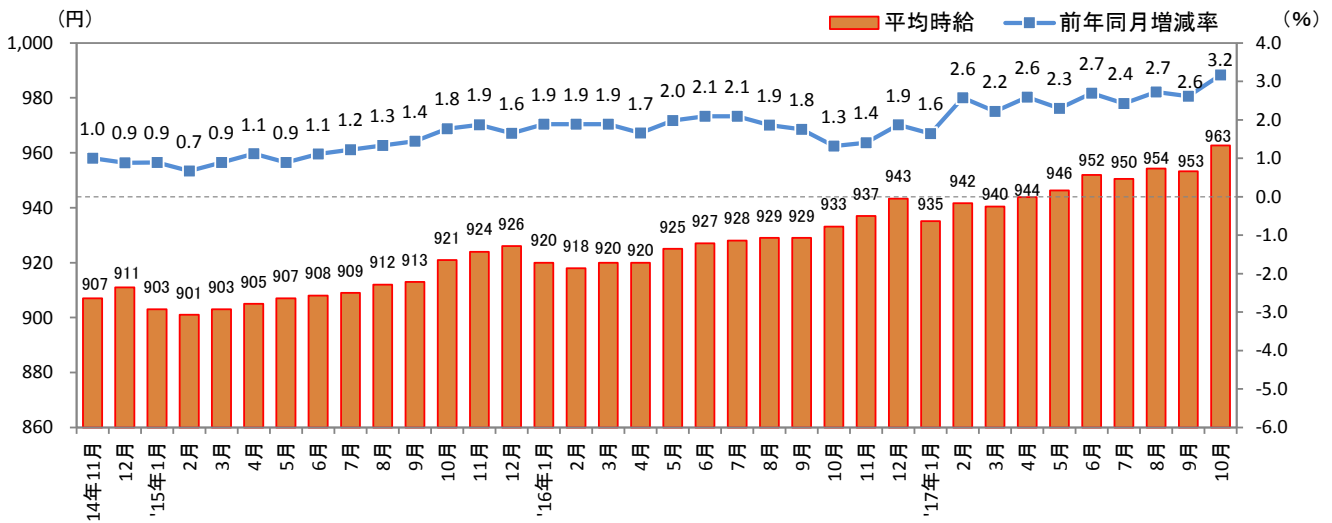
2. 三大都市圏エリア別 募集時平均時給調査

2-1 三大都市圏エリア別 募集時平均時給推移 直近36カ月の動向

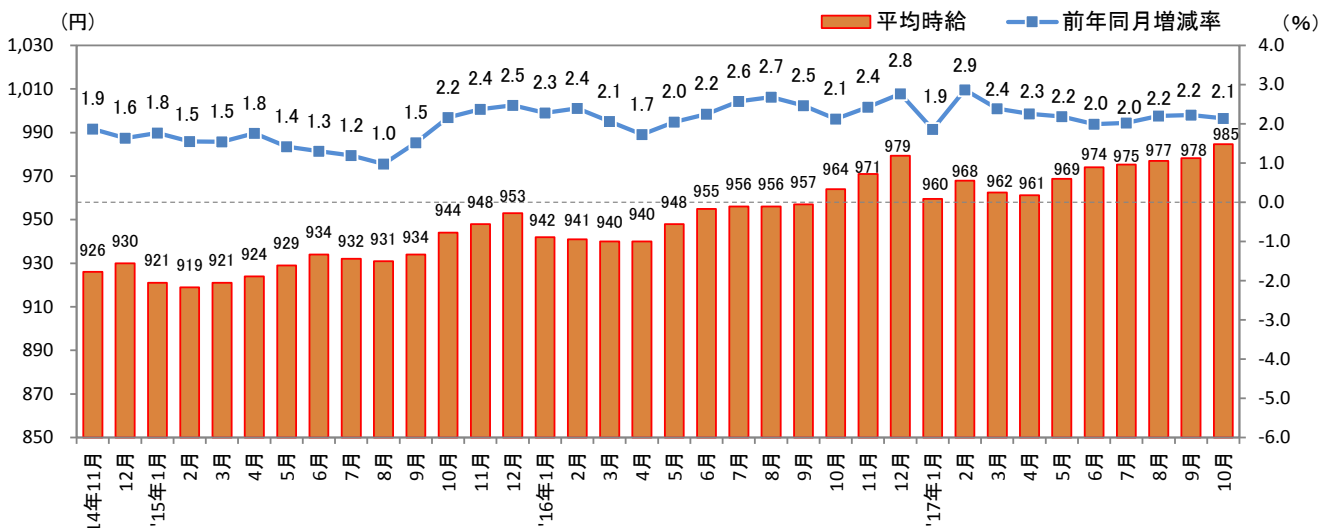
■首都圏（東京都、神奈川県、千葉県、埼玉県）



■東海（愛知県、三重県、岐阜県、静岡県）



■関西（大阪府、兵庫県、京都府、奈良県、滋賀県、和歌山県）



2. 三大都市圏エリア別 募集時平均時給調査

2-2 首都圏(東京都、神奈川県、千葉県、埼玉県)

■首都圏 職種別 平均時給

大分類	小分類	今月	前年同月比較(2016年10月)			前月比較(2017年9月)		
		平均時給 (円)	平均時給 (円)	増減額 (円)	増減率	平均時給 (円)	増減額 (円)	増減率
販売・サービス系	レジ	1,000	975	25	2.6%	993	7	0.7%
	販売	1,012	987	26	2.6%	1,003	9	0.9%
	アパレル販売	1,009	991	18	1.8%	1,001	8	0.8%
	化粧品販売	1,008	1,113	▲ 105	-9.4%	1,001	6	0.6%
	コンビニスタッフ	1,005	965	40	4.1%	990	15	1.5%
	カラオケボックススタッフ	992	962	30	3.1%	1,003	▲ 11	-1.1%
	CD・ビデオレンタルスタッフ	907	910	▲ 3	-0.4%	907	0	0.0%
	ホールスタッフ(パチンコ・遊技場)	1,265	1,272	▲ 7	-0.6%	1,244	20	1.6%
	レジャー施設業務全般	1,101	1,049	52	4.9%	1,072	29	2.7%
	ホテルフロント	1,113	1,097	15	1.4%	1,111	2	0.2%
	ホテルスタッフ	1,035	1,027	8	0.7%	1,019	16	1.6%
	宿泊施設関連(旅館・民宿)	1,047	1,001	46	4.6%	1,030	17	1.6%
	冠婚葬祭スタッフ	1,100	1,053	48	4.5%	1,044	56	5.4%
	イベントスタッフ(設営・運営等)	1,131	1,135	▲ 4	-0.4%	1,138	▲ 7	-0.6%
	チラシ・パンフレット配布	1,128	1,077	51	4.7%	1,069	59	5.5%
	キャンペーンスタッフ	1,237	1,254	▲ 17	-1.4%	1,283	▲ 46	-3.6%
	販売・サービス系 全体	1,043	1,017	26	2.5%	1,033	10	1.0%
フード系	ホールスタッフ(飲食店)	1,047	1,031	16	1.5%	1,036	11	1.1%
	料理店・レストラン・他	1,046	1,033	14	1.3%	1,035	11	1.1%
	居酒屋・バー	1,048	1,020	28	2.8%	1,038	11	1.0%
	調理・コック・板前(見習含む)	1,018	996	22	2.2%	1,009	8	0.8%
	料理店・レストラン・他	1,014	993	21	2.1%	1,007	7	0.7%
	居酒屋・バー	1,036	1,013	23	2.3%	1,021	15	1.5%
	ファストフード	996	975	22	2.2%	1,010	▲ 13	-1.3%
	パン職人・パティシエ	987	1,000	▲ 13	-1.3%	975	13	1.3%
	洗い場・パントリー	1,006	985	21	2.2%	993	13	1.3%
	フード系 全体	1,029	1,012	17	1.7%	1,020	9	0.9%
製造・物流・清掃系	食品製造・販売	1,005	982	23	2.3%	997	8	0.8%
	組立工	1,048	1,006	42	4.2%	1,027	20	2.0%
	製造・生産(重工業除く)	1,005	994	11	1.1%	984	21	2.1%
	メカニック(修理・整備士)	1,058	1,021	36	3.6%	1,028	29	2.9%
	品質管理・検査	996	983	13	1.3%	991	5	0.5%
	物流作業	1,039	1,014	25	2.5%	1,021	18	1.8%
	構内作業(フォークリフト等オペレータ)	1,181	1,115	66	5.9%	1,166	14	1.2%
	ドライバー・配送・デリバリー	1,079	1,062	17	1.6%	1,070	9	0.9%
	ドライバー(中型・大型・バス・タクシー)	1,139	1,110	29	2.6%	1,088	51	4.7%
	清掃・洗浄・クリーニング	1,046	1,033	13	1.2%	1,045	1	0.1%
	警備員・監視員・パーキングスタッフ	1,090	1,051	39	3.7%	1,067	23	2.2%
	ビルメンテナンス・施設管理	1,069	1,083	▲ 14	-1.3%	1,088	▲ 19	-1.7%
	ガソリンスタンドスタッフ	1,015	999	16	1.6%	1,007	8	0.8%
製造・物流・清掃系 全体	1,046	1,024	23	2.2%	1,035	12	1.1%	
事務系	受付	1,069	1,029	40	3.8%	1,063	6	0.5%
	一般事務	1,082	1,040	42	4.1%	1,088	▲ 6	-0.5%
	営業事務・営業アシスタント	1,102	1,064	38	3.6%	1,088	14	1.3%
	電話応対	1,104	1,071	33	3.1%	1,097	7	0.6%
	コールセンタースタッフ	1,269	1,234	35	2.9%	1,268	1	0.1%
	データ入力	1,163	1,134	30	2.6%	1,177	▲ 14	-1.1%
	医療事務	1,028	1,009	19	1.9%	1,022	7	0.6%
	財務・会計・経理系職	1,071	1,073	▲ 1	-0.1%	1,065	6	0.6%
	事務系 全体	1,102	1,065	38	3.5%	1,100	3	0.2%
	営業系	1,165	1,148	18	1.5%	1,155	11	0.9%
テレフォンアポインター	1,216	1,277	▲ 61	-4.8%	1,226	▲ 9	-0.8%	
営業系 全体	1,189	1,208	▲ 19	-1.6%	1,185	4	0.4%	
専門職系	看護師	1,739	1,758	▲ 19	-1.1%	1,756	▲ 18	-1.0%
	歯科衛生士・歯科技工士	1,428	1,397	31	2.2%	1,425	3	0.2%
	歯科助手	1,022	1,001	21	2.1%	1,017	5	0.5%
	医療関係技術者	1,120	1,108	12	1.1%	1,097	23	2.1%
	介護スタッフ	1,073	1,066	6	0.6%	1,062	11	1.0%
	訪問介護員(ホームヘルパー)	1,219	1,219	0	0.0%	1,228	▲ 9	-0.7%
	介護福祉士	1,187	1,146	42	3.7%	1,167	21	1.8%
	美容師・理容師	1,093	1,014	80	7.9%	1,065	28	2.7%
	エステ・ネイル・マッサージ	1,044	1,020	25	2.4%	1,010	34	3.4%
	スポーツインストラクター	1,006	998	7	0.7%	1,013	▲ 7	-0.7%
	塾講師	1,217	1,268	▲ 50	-4.0%	1,295	▲ 77	-6.0%
	保育士	1,080	1,091	▲ 12	-1.1%	1,084	▲ 5	-0.4%
専門職系 全体	1,176	1,171	6	0.5%	1,175	1	0.1%	
首都圏 全体	1,062	1,036	25	2.4%	1,054	8	0.7%	

※大分類および小分類の「その他」は省略

※各数値については四捨五入しているため、増減額および率が表記内の数値を集計した結果と一致しない場合があります。

2. 三大都市圏エリア別 募集時平均時給調査

2-3 東海(愛知県、三重県、岐阜県、静岡県)

■東海 職種別 平均時給

大分類	小分類	今月	前年同月比較(2016年10月)			前月比較(2017年9月)		
		平均時給 (円)	平均時給 (円)	増減額 (円)	増減率	平均時給 (円)	増減額 (円)	増減率
販売・サービス系	レジ	911	890	21	2.4%	903	7	0.8%
	販売	946	909	37	4.1%	936	11	1.1%
	アパレル販売	970	932	38	4.1%	961	8	0.9%
	化粧品販売	947	889	58	6.5%	937	9	1.0%
	コンビニスタッフ	874	850	24	2.8%	865	9	1.0%
	カラオケボックススタッフ	994	976	18	1.9%	999	▲ 5	-0.5%
	CD・ビデオレンタルスタッフ	864	845	20	2.3%	855	10	1.2%
	ホールスタッフ(パチンコ・遊技場)	1,205	1,184	21	1.8%	1,202	2	0.2%
	レジャー施設業務全般	976	946	30	3.2%	967	9	0.9%
	ホテルフロント	945	920	26	2.8%	945	0	0.0%
	ホテルスタッフ	949	919	30	3.3%	936	13	1.4%
	宿泊施設関連(旅館・民宿)	966	912	54	5.9%	950	16	1.6%
	冠婚葬祭スタッフ	1,014	1,003	11	1.1%	1,007	7	0.7%
	イベントスタッフ(設営・運営等)	1,075	1,040	36	3.5%	1,071	5	0.4%
	チラシ・パンフレット配布	1,092	961	132	13.7%	1,154	▲ 61	-5.3%
	キャンペーンスタッフ	1,080	-	-	-	-	-	-
販売・サービス系 全体	958	919	39	4.2%	948	10	1.0%	
フード系	ホールスタッフ(飲食店)	942	915	27	3.0%	932	10	1.0%
	料理店・レストラン・他	938	911	27	3.0%	928	10	1.1%
	居酒屋・バー	965	945	21	2.2%	959	7	0.7%
	調理・コック・板前(見習含む)	932	910	23	2.5%	925	8	0.8%
	料理店・レストラン・他	929	905	24	2.7%	922	8	0.8%
	居酒屋・バー	952	946	6	0.6%	946	6	0.6%
	ファストフード	925	894	30	3.4%	924	0	0.1%
	パン職人・パティシエ	908	895	13	1.4%	905	4	0.4%
	洗い場・パントリー	925	911	14	1.5%	908	17	1.9%
	フード系 全体	935	912	24	2.6%	927	8	0.9%
製造・物流・清掃系	食品製造・販売	909	886	23	2.6%	901	8	0.9%
	組立工	962	960	1	0.1%	960	2	0.2%
	製造・生産(重工業除く)	1,016	974	42	4.3%	992	24	2.4%
	メカニック(修理・整備士)	1,015	941	74	7.9%	1,007	8	0.8%
	品質管理・検査	966	936	31	3.3%	960	6	0.7%
	物流作業	959	937	22	2.3%	947	12	1.3%
	構内作業(フォークリフト等オペレータ)	1,109	1,049	60	5.7%	1,089	20	1.9%
	ドライバー・配送・デリバリー	1,007	975	32	3.2%	983	24	2.4%
	ドライバー(中型・大型・バス・タクシー)	1,102	1,089	13	1.2%	1,112	▲ 10	-0.9%
	清掃・洗浄・クリーニング	945	926	20	2.1%	934	11	1.2%
	警備員・監視員・パーキングスタッフ	983	932	51	5.5%	969	14	1.5%
	ビルメンテナンス・施設管理	932	905	27	3.0%	964	▲ 32	-3.3%
	ガソリンスタンドスタッフ	929	921	9	0.9%	919	10	1.1%
製造・物流・清掃系 全体	965	937	28	3.0%	952	14	1.5%	
事務系	受付	950	925	25	2.7%	943	8	0.8%
	一般事務	937	923	14	1.5%	938	▲ 2	-0.2%
	営業事務・営業アシスタント	972	994	▲ 22	-2.3%	994	▲ 22	-2.2%
	電話対応	976	966	10	1.1%	965	10	1.1%
	コールセンタースタッフ	1,133	1,135	▲ 2	-0.2%	1,179	▲ 46	-3.9%
	データ入力	968	964	4	0.4%	996	▲ 28	-2.8%
	医療事務	926	924	3	0.3%	920	7	0.7%
	財務・会計・経理系職	1,049	946	104	11.0%	1,003	46	4.6%
	事務系 全体	960	939	21	2.2%	959	1	0.1%
	営業系	営業	1,041	1,019	22	2.2%	1,052	▲ 11
テレフォンアポインター		1,177	1,064	112	10.6%	1,141	35	3.1%
営業系 全体		1,091	1,035	56	5.4%	1,078	13	1.2%
専門職系	看護師	1,486	1,459	26	1.8%	1,517	▲ 32	-2.1%
	歯科衛生士・歯科技工士	1,332	1,290	42	3.3%	1,334	▲ 2	-0.2%
	歯科助手	946	926	20	2.1%	939	7	0.8%
	医療関係技術者	1,047	991	57	5.7%	1,024	23	2.2%
	介護スタッフ	977	959	18	1.9%	987	▲ 10	-1.0%
	訪問介護員(ホームヘルパー)	1,149	1,187	▲ 38	-3.2%	1,168	▲ 19	-1.6%
	介護福祉士	1,032	1,029	3	0.3%	1,023	9	0.9%
	美容師・理容師	966	947	19	2.0%	943	24	2.5%
	エステ・ネイル・マッサージ	939	911	28	3.1%	929	10	1.1%
	スポーツインストラクター	972	977	▲ 4	-0.5%	945	28	2.9%
	塾講師	1,138	1,480	▲ 342	-23.1%	1,133	5	0.5%
	保育士	1,023	974	49	5.1%	1,006	17	1.7%
	専門職系 全体	1,067	1,063	4	0.3%	1,071	▲ 4	-0.4%
東海 全体	963	933	30	3.2%	953	9	1.0%	

※大分類および小分類の「その他」は省略

※各数値については四捨五入しているため、増減額および率が表記内の数値を集計した結果と一致しない場合があります。

※-:集計対象件数30件未満

2. 三大都市圏エリア別 募集時平均時給調査

2-4 関西(大阪府、兵庫県、京都府、奈良県、滋賀県、和歌山県)

■関西 職種別 平均時給

大分類	小分類	今月	前年同月比較(2016年10月)			前月比較(2017年9月)			
		平均時給 (円)	平均時給 (円)	増減額 (円)	増減率	平均時給 (円)	増減額 (円)	増減率	
販売・サービス系	レジ	920	896	25	2.8%	914	6	0.7%	
	販売	940	907	33	3.6%	939	2	0.2%	
	アパレル販売	967	932	35	3.8%	964	3	0.3%	
	化粧品販売	975	1,348	▲ 374	-27.7%	979	▲ 4	-0.4%	
	コンビニスタッフ	913	890	23	2.6%	907	6	0.6%	
	カラオケボックススタッフ	1,005	994	11	1.1%	1,005	0	0.0%	
	CD・ビデオレンタルスタッフ	882	857	25	2.9%	887	▲ 5	-0.5%	
	ホールスタッフ(パチンコ・遊技場)	1,182	1,152	30	2.6%	1,172	10	0.9%	
	レジャー施設業務全般	1,006	975	31	3.2%	992	14	1.4%	
	ホテルフロント	1,005	942	63	6.7%	986	19	1.9%	
	ホテルスタッフ	974	946	27	2.9%	977	▲ 3	-0.3%	
	宿泊施設関連(旅館・民宿)	973	939	34	3.6%	943	30	3.2%	
	冠婚葬祭スタッフ	1,066	999	67	6.7%	1,024	42	4.1%	
	イベントスタッフ(設営・運営等)	1,081	1,065	16	1.5%	1,044	37	3.6%	
	チラシ・パンフレット配布	1,041	989	52	5.2%	1,054	▲ 12	-1.2%	
	キャンペーンスタッフ	1,121	1,136	▲ 15	-1.3%	1,128	▲ 7	-0.6%	
販売・サービス系 全体	975	956	19	2.0%	968	7	0.7%		
フード系	ホールスタッフ(飲食店)	955	932	23	2.5%	945	10	1.1%	
	料理店・レストラン・他	954	929	25	2.7%	943	11	1.2%	
	居酒屋・バー	960	944	16	1.7%	955	5	0.6%	
	調理・コック・板前(見習含む)	938	919	19	2.1%	933	5	0.5%	
	料理店・レストラン・他	935	915	20	2.2%	928	6	0.7%	
	居酒屋・バー	951	936	14	1.5%	953	▲ 3	-0.3%	
	ファストフード	911	900	10	1.1%	930	▲ 19	-2.0%	
	パン職人・パティシエ	920	906	14	1.5%	910	10	1.1%	
	洗い場・パントリー	937	915	22	2.4%	924	13	1.4%	
	フード系 全体	946	926	20	2.2%	939	7	0.8%	
製造・物流・清掃系	食品製造・販売	936	905	30	3.3%	924	11	1.2%	
	組立工	1,015	1,007	9	0.9%	1,009	7	0.7%	
	製造・生産(重工業除く)	1,037	987	50	5.1%	1,011	26	2.6%	
	メカニック(修理・整備士)	973	924	49	5.3%	957	16	1.7%	
	品質管理・検査	1,008	1,006	2	0.2%	999	9	0.9%	
	物流作業	991	960	30	3.1%	980	10	1.0%	
	構内作業(フォークリフト等オペレータ)	1,157	1,099	58	5.3%	1,162	▲ 5	-0.4%	
	ドライバー・配送・デリバリー	999	968	31	3.2%	987	12	1.2%	
	ドライバー(中型・大型・バス・タクシー)	1,069	1,064	5	0.5%	1,060	9	0.8%	
	清掃・洗浄・クリーニング	951	921	30	3.3%	949	2	0.2%	
	警備員・監視員・パーキングスタッフ	1,012	970	42	4.4%	1,004	8	0.8%	
	ビルメンテナンス・施設管理	956	940	15	1.6%	966	▲ 10	-1.0%	
	ガソリンスタンドスタッフ	954	939	16	1.7%	959	▲ 5	-0.5%	
製造・物流・清掃系 全体	982	953	29	3.1%	973	9	0.9%		
事務系	受付	959	915	44	4.8%	939	20	2.1%	
	一般事務	989	953	36	3.8%	988	0	0.0%	
	営業事務・営業アシスタント	1,003	983	20	2.1%	1,010	▲ 6	-0.6%	
	電話対応	1,028	1,009	18	1.8%	1,031	▲ 3	-0.3%	
	コールセンタースタッフ	1,236	1,193	43	3.6%	1,228	8	0.6%	
	データ入力	1,048	1,028	20	2.0%	1,033	15	1.4%	
	医療事務	933	918	15	1.7%	932	1	0.1%	
	財務・会計・経理系職	996	948	48	5.0%	1,005	▲ 9	-0.9%	
	事務系 全体	1,005	974	31	3.2%	998	7	0.7%	
	営業系	営業	1,088	1,036	52	5.0%	1,080	8	0.7%
		テレフォンアポインター	1,249	1,173	76	6.5%	1,195	53	4.5%
営業系 全体		1,188	1,127	62	5.5%	1,149	39	3.4%	
専門職系	看護師	1,651	1,667	▲ 16	-1.0%	1,644	6	0.4%	
	歯科衛生士・歯科技工士	1,378	1,331	47	3.5%	1,352	25	1.9%	
	歯科助手	944	922	21	2.3%	942	2	0.2%	
	医療関係技術者	1,128	1,392	▲ 264	-19.0%	1,125	3	0.3%	
	介護スタッフ	1,024	992	31	3.1%	1,019	5	0.5%	
	訪問介護員(ホームヘルパー)	1,134	1,097	37	3.4%	1,142	▲ 8	-0.7%	
	介護福祉士	1,078	1,084	▲ 6	-0.5%	1,081	▲ 3	-0.3%	
	美容師・理容師	970	981	▲ 12	-1.2%	985	▲ 15	-1.5%	
	エステ・ネイル・マッサージ	1,034	1,020	14	1.3%	1,059	▲ 25	-2.4%	
	スポーツインストラクター	930	925	4	0.5%	938	▲ 9	-1.0%	
	塾講師	1,271	1,459	▲ 187	-12.8%	1,444	▲ 172	-11.9%	
	保育士	1,041	1,037	4	0.4%	1,023	18	1.7%	
専門職系 全体	1,115	1,169	▲ 54	-4.6%	1,118	▲ 3	-0.3%		
関西 全体	985	964	21	2.1%	978	6	0.7%		

※大分類および小分類の「その他」は省略

※各数値については四捨五入しているため、増減額および率が表記内の数値を集計した結果と一致しない場合があります。